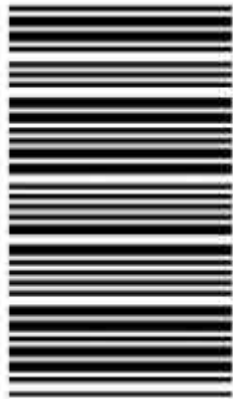


360

F



360F

نام :

نام خانوادگی :

محل امضاء :

صبح پنجشنبه
۹۳/۱۱/۱۶جمهوری اسلامی ایران
وزارت علوم، تحقیقات و فناوری
سازمان سنجش آموزش کشور

اگر دانشگاه اصلاح شود مملکت اصلاح می شود.

امام خمینی (ره)

آزمون ورودی دوره های کارشناسی ارشد ناپیوسته داخل - سال ۱۳۹۴

مهندسی طراحی محیط زیست - کد ۱۲۸۷

مدت پاسخگویی: ۲۰۰ دقیقه

تعداد سؤال: ۱۰۸ (۱۰۰ سؤال تستی و ۸ سؤال تشریحی)

عنوان مواد امتحانی، تعداد و شماره سؤالات

ردیف	مواد امتحانی	تعداد سؤال	از شماره	تا شماره
۱	زبان عمومی و تخصصی	۳۰	۱	۳۰
۲	اطلاعات عمومی محیطی (مصنوعی و طبیعی)	۳۵	۳۱	۶۵
۳	اطلاعات عمومی (فضای سبز شهری و معماری آن)	۳۵	۶۶	۱۰۰
۴	توانایی مقدماتی طراحی و بیان تصویری (تشریحی)*	۸	۱۰۱	۱۰۸

* داوطلبان می بایست پاسخ سؤالات ۱۰۱ تا ۱۰۸ که به صورت تشریحی - ترسیمی می باشد را در داخل همین دفترچه ارائه نمایند که در پایان آزمون نیز، دفترچه توسط عوامل اجرایی جمع آوری خواهد شد.

این آزمون نمره منفی دارد.

استفاده از ماشین حساب مجاز نیست.

بهمن ماه - سال ۱۳۹۳

حق چاپ، تکثیر و انتشار سؤالات به هر روش (الکترونیکی و ...) پس از برگزاری آزمون، برای تمامی اشخاص حقیقی و حقوقی تنها با مجوز این سازمان مجاز می باشد و با متخلفین برابر مقررات رفتار می شود.

PART A: Vocabulary

Directions: Choose the word or phrase (1), (2), (3), or (4) that best completes each sentence. Then mark your answer sheet.

- 1- Before you ----- to the next question, you should take some time to make sure you're happy with your answers so far.
1) prescribe 2) precede 3) proceed 4) preface
- 2- My first day of babysitting was an absolute -----; the kids spilled food all over the kitchen and they wouldn't listen to anything I had to say.
1) invasion 2) enigma 3) condemnation 4) fiasco
- 3- We were very unhappy with the ----- way the moving company tossed our boxes into our new house.
1) haphazard 2) impatient 3) initial 4) neutral
- 4- The author used ----- when he said the dog was "as big as a house."
1) shortsightedness 2) hyperbole 3) precision 4) pretension
- 5- I never thought you would get so upset about such a ----- matter.
1) contradictory 2) consistent 3) colloquial 4) trivial
- 6- The police wondered about the man's ----- for committing the crime.
1) inhibition 2) motive 3) impact 4) inspiration
- 7- While most club members have agreed with the decision, I expect Ricky to ----- forcibly.
1) dissent 2) vanish 3) avoid 4) abate
- 8- "It is my firm -----," said the candidate, "that family farms must receive government help."
1) speculation 2) safeguard 3) conviction 4) deprivation
- 9- You'll have a better chance of finding that unusual word if you look it up in a/an ----- dictionary.
1) skilled 2) publicized 3) cultured 4) unabridged
- 10- Because the hikers planned to reunite at 4:00 P.M., they paused to ----- their watches.
1) illuminate 2) reinforce 3) synchronize 4) chronicle

PART B: Cloze Passage

Directions: Read the following passage and decide which choice (1), (2), (3), or (4) best fits each space. Then mark your answer sheet.

Herbicides, also commonly known as weed killers, are pesticides used to kill unwanted plants. Selective herbicides kill specific targets, (11) ----- the desired crop relatively unharmed. Some of these act by interfering with (12) ----- and are often synthetic mimics of natural plant hormones. Herbicides used to clear waste ground, industrial sites, railways and railway embankments are not selective (13) ----- all plant material with which they come into contact. Smaller quantities are used in forestry, pasture systems, and management of areas (14) ----- as wildlife habitat.

Some plants produce natural herbicides, (15) ----- the genus *Juglans* (walnuts), or the tree of heaven; such action of natural herbicides, and other related chemical interactions, is called allelopathy.

- 11- 1) they leave 2) when left with 3) while leaving 4) by leaving
- 12- 1) the weed of growth 2) the growth of the weed
3) the weed in growing 4) the growing of weed
- 13- 1) and kill 2) killer of 3) to kill 4) which kill

- 14- 1) where set aside
3) that set aside
15- 1) either 2) such as 3) or 4) includes

Reading Comprehension:

Directions: Read the following three passages and answer the questions by choosing the best choice (1), (2), (3), or (4) and then mark the correct choice on your answer sheet.

PASSAGE 1:

The arts and sciences are essential ways that we come to know the world, but much of our response to the environment is determined through individual experience of landscapes. Environmental phenomena extend from sub-microscopic to global scales and change over time spans that range from milliseconds to millennia. In landscape ecology the processes studied can be as small as the home range of a spider or larger than a continent. But it is difficult for people to understand, care about, and act purposefully upon phenomena that occur at scales beyond our own direct experience. Because humans so powerfully affect environmental phenomena, we contend that it is highly meaningful and relevant to understand human interaction with ecosystems at the scale of landscapes, defined here as the physical patterns we perceive as making up our surroundings.

The scale at which humans as organisms perceive landscapes, what we term the perceptible realm, is particularly important because this is the scale at which humans intentionally change landscapes, and these changes affect environmental processes. At this scale, landscape perception thus becomes the key process for connecting humans with ecological phenomena.

An ecological aesthetic is, by definition, normative in that it asserts that it is desirable for humans to take aesthetic pleasure from landscapes that embody beneficial ecological functions. For all landscape types, people tend to interpret their aesthetic experience of landscape as providing information about its ecological quality.

- 16- **What is the main subject of the passage?**
1) Environmental phenomena 2) Ecological phenomena
3) Landscape perception 4) Landscape ecological aesthetic
- 17- **Why is it meaningful and relevant to understand human interaction with ecosystems at the scale of landscapes?**
1) Because there is a significant interaction between human and landscape.
2) Because environmental phenomena completely change human being.
3) Because human cannot have any impact on his landscape.
4) Because humans live in different scaled landscapes.
- 18- **According to the passage the word "perceptible realm" is closest in meaning to ?**
1) City scale 2) Environment scale
3) Territory scale 4) Landscape scale
- 19- **According to the passage the word "interpret" is closest in meaning to**
1) Translate 2) Mean 3) Perceive 4) Imitate
- 20- **The author of this passage believes that:**
1) Humans can perceive and know the world by means of cumulative experiences
2) Humans perception is a remarkable object to connect human with nature
3) Humans can change and affect environmental phenomena in any scale
4) Humans perceive the landscape in the scale of their settlements

PASSAGE 2:

A site analysis is a program-driven assessment of a site's physical, biological and cultural attributes. The site analysis identifies the opportunities and constraints for a specific land use program. Therefore a site analysis is a diagnostic process, and not just a matter of descriptive mapping. The attribute maps created in the site inventory provide the physical, biological, and cultural data needed for this program-specific analysis.

The amount of land on a site that is suitable for development is determined during the site analysis phase. Some part of the site may be unsuitable for development because of inherent physiographic constraints. These constraints include shallow bedrock, steep slopes, and highly erodible soils. Other parts of the sites may be suitable for development but relatively inaccessible. Lack of access to part of a site maybe due to intervening site conditions. Such as water and wetlands or to property boundaries that preclude alternative access routes. These physical and legal barriers substantially increase the costs of extending roads and utilities to the isolated areas. Consequently, pockets of development but inaccessible land, in addition to accessible but undevelopable areas, can make the original program objectives unfeasible.

- 21- **Which one refers to the site's attributes that are assessed in site analysis?**
 1) Cultural, historical, biological 2) Cultural, biological, physical
 3) Physical, economical, biological 4) Historical, physical, cultural
- 22- **According to the passage all the following are correct about site analysis EXCEPT:**
 1) The amount of land on a site that is suitable for development is determined during the site analysis phase.
 2) A site analysis is a program-driven assessment of a site's physical, biological and cultural attributes.
 3) The site analysis identifies the opportunities and constraints for a specific land use program.
 4) A site analysis is a matter of descriptive mapping and a diagnostic process.
- 23- **The word "diagnostic" in line 3 is closest in meaning to:**
 1) Adjustable 2) Measurable 3) Identifiable 4) Recognizable
- 24- **what is the main subject of the passage?**
 1) Site analysis 2) Site inventory
 3) Site visual analysis 4) Site synthesis
- 25- **The word "steep slopes" in the second paragraph refers to the:**
 1) Physical constraints 2) Economical constraints
 3) Cultural constraints 4) Biological constraints

PASSAGE 3:

Over the past 15 years, ecotourism has become one of the fastest growing sectors of the tourism industry, growing three times faster than the industry as a whole. At the same time, ecotourism is being increasingly viewed by local and indigenous communities as an important tool for promoting sustainable livelihoods, cultural preservation, and biodiversity conservation (Honey, 2006). The International Ecotourism Society (TIES, 2006) defines ecotourism as "responsible travel to natural areas that conserves the environment and improves the well-being of local people". Ecotourism has, in essence, three core tenants. It holds that, done well, it can (1) protect and enhance the environment, (2) respect local cultures and provide tangible benefits to host communities, and (3) be educational as well as enjoyable for the traveler (Honey, 2006).

- 26- According to the passage ecotourism can upgrade all of the following EXCEPT:
- 1) biodiversity conservation
 - 2) cultural preservation
 - 3) ecological development
 - 4) sustainable livelihoods
- 27- Which is the best definition of ecotourism from the view point of Ecotourism Society?
- 1) a form of tourism involving visiting fragile, pristine, and relatively undisturbed natural areas.
 - 2) improving local's life and conserving the environment while visiting the natural sites.
 - 3) a form of niche tourism that is considered a growth industry in many parts of the world.
 - 4) a tourism which relates to the ecological development.
- 28- The word "tenant" is closest in meaning to:
- 1) Feature
 - 2) Resident
 - 3) Inhabitant
 - 4) occupant
- 29- Which is NOT one of the main ecotourism's functions :
- 1) Cultural function
 - 2) Environmental function
 - 3) Recreational function
 - 4) Industrial function
- 30- What is the main subject of the passage?
- 1) Ecotourism industry
 - 2) Ecotourism
 - 3) Tourism
 - 4) Tourism industry

اطلاعات عمومی محیطی (مصنوعی و طبیعی):

- ۳۱- انتشار مواد آلاینده در جو، به کدام یک از عوامل زیر بستگی ندارد؟
- ۱) جهت و نوع کلی حرکت هوا
 - ۲) شکل، وزن و اندازه ذرات
 - ۳) میزان گرمای هوا
 - ۴) نفوذ جرمی
- ۳۲- در مورد تحلیل منظر اکولوژیک شهرها، گزینه صحیح، کدام است؟
- ۱) ترکیب ساختارهای فرهنگی و اجتماعی مورد توجه است.
 - ۲) در مقیاس موزائیک سرزمین در نظر گرفته می شود.
 - ۳) سطوح تحلیل و مقیاس های مختلفی وجود دارد.
 - ۴) همجواری با نواحی برون شهری مورد توجه نمی باشد.
- ۳۳- گزینه صحیح در مورد عناصر تشکیل دهنده پایداری در منظر، کدام است؟
- ۱) ارزش های تاریخی دارند.
 - ۲) در یک ساختار جامع بهم پیوسته و وابسته اند.
 - ۳) مبتنی بر ارزش های زیبایی هستند.
 - ۴) محدودیت های اکولوژیکی دارند.
- ۳۴- منظر پایدار چگونه فرآیندی است؟
- ۱) به پایداری و ثبات رسیده است.
 - ۲) تکاملی و پویا
 - ۳) در بلند مدت به ثبات می رسد.
 - ۴) مطلق
- ۳۵- کدام یک از موارد زیر جزء تفاوت های توسعه و توسعه پایدار از لحاظ معرفت شناسی نمی باشد؟
- ۱) توسعه ریشه در انقلاب صنعتی دارد.
 - ۲) توسعه پایدار ریشه در بیولوژی قرن بیستم دارد.
 - ۳) در توسعه کلاسیک، مدل های توسعه منظر، پیچیده، غیرخطی پویا و چند معادله ای است.
 - ۴) نظام های پیچیده، طبیعی و اکولوژیکی در توسعه پایدار مطرح است.

- ۳۶- کدام گزینه جزء ارکان آمایش سرزمین نمی‌باشد؟
 (۱) ارزیابی توان طبیعی
 (۲) اولویت‌گذاری ساختارهای اجتماعی بر اکولوژیکی
 (۳) شناسایی منابع
 (۴) تجزیه و تحلیل و جمع‌بندی نتایج حاصل از اطلاعات
- ۳۷- اکوسیستم یا فضا شامل کدام موارد است؟
 (۱) اجزا و عملکرد
 (۲) بهره‌برداری از منابع
 (۳) ساختار و شکل
 (۴) ساختار، فرایند و عملکرد
- ۳۸- مفهوم منظر زیبا، کدام است؟
 (۱) از لحاظ بصری مطلوب است.
 (۲) تصویری از بهشت است.
 (۳) دارای ساختار اکولوژیک سالم است.
 (۴) با اصول زیبایی‌شناسی هماهنگ است.
- ۳۹- شاخص‌های پایداری در منظر، کدام است؟
 (۱) پیامدهای فرهنگی، فیزیکی و بیوفیزیکی را در نظر دارد.
 (۲) ترمیم یا حذف تخریب‌های زیست محیطی است.
 (۳) تکمیل فرایندهای زیستی است.
 (۴) همان شاخص‌های اکولوژیک است.
- ۴۰- باران اسیدی در کدام شرایط به وجود می‌آید؟
 (۱) pH بالای اکوسیستم‌های آبی و خاکی
 (۲) آزاد شدن فلزات سنگین مثل جیوه در آب
 (۳) انحلال آلاینده‌هایی چون اکسیدهای گوگرد و نیتروژن در آب
 (۴) شسته‌شدن مواد شیمیایی خاک در آب
- ۴۱- در وضعیت مورفولوژیک شهرها در کدام مورد تأثیرگذار است؟
 (۱) ایجاد جزایر حرارتی
 (۲) تغییر اقلیم جهانی
 (۳) تمرکز و تراکم جمعیت شهری
 (۴) ساختارهای اکولوژیک منظر
- ۴۲- در مورد منظر شهری تاریخی، کدام گزینه صحیح است؟
 (۱) آثار پس‌از باستان در شهرها است.
 (۲) در تقابل منظر اکولوژیک است.
 (۳) گونه‌ای از منظر با فعالیت‌های فرهنگی است.
 (۴) متعلق به گذشته است.
- ۴۳- رود دره‌ها :
 (۱) باعث ارتقای کیفیت زیستی حاشیه شهرها می‌شوند.
 (۲) بخشی از ساختار اکولوژیک حاشیه شهرها هستند.
 (۳) منابع فیزیکی شهرها هستند.
 (۴) جزء محدودیت‌های امنیتی اجتماعی و فیزیکی در شهرها هستند.
- ۴۴- قطعه قطعه شدن منظر:
 (۱) با تنوع زیستی و ایجاد لکه‌های اکولوژیک هماهنگ است.
 (۲) سبب ایجاد تنوع در منظر می‌شود.
 (۳) سبب گسترده‌گی ساختارهای اکولوژیک در شهر می‌شود.
 (۴) ناشی از توسعه ساخت و سازهای شهری است.
- ۴۵- گزینه صحیح، در مورد مناظر باستانی، کدام است؟
 (۱) با بستر دربرگیرنده‌شان ارتباطی ندارند.
 (۲) دارای ساختار اکوسیستمیک هستند.
 (۳) فاقد ساختارهای اکوسیستمیک هستند.
 (۴) باید مورد بازسازی قرار گیرند.

- ۴۶- در ارتباط با پارکهای کوچک، عامل مشکل ساز کدام است؟
 (۱) ارتباطات بیشتر با فضاهای باز منطقه‌ای
 (۲) زیستگاه‌های درونی لکه‌های کوچک شهری
 (۳) شکارچیان کوچک کم
 (۴) گونه‌های مهاجم کم
- ۴۷- سه نکته مهم در ارتباط با جزیره زیستی جغرافیایی در طراحی پارکهای محله‌ای، کدام است؟
 (۱) تأثیرات ناحیه، تأثیرات لبه، تأثیرات فاصله
 (۲) تأثیرات ناحیه‌ای، جغرافیای مکانی، مساحت محوطه‌ها
 (۳) تنوع زیستی، گونه‌های گیاهی، مساحت محوطه‌ها
 (۴) شکل زمین، ارتفاع، تراکم کاشت
- ۴۸- کدام یک از موارد زیر، جزء فواید اکولوژیکی لکه‌های کوچک نمی‌باشد؟
 (۱) تراکم جمعیتی بالا و اندازه‌های بزرگ جمعیتی از گونه‌های لبه‌ای
 (۲) تنوع بستر کاهش دهنده رانش و فرسایش
 (۳) حفاظت از زیستگاه‌های کوچک پراکنده و گونه‌های نادر
 (۴) همانندی زیستگاهی با لکه‌های بزرگ
- ۴۹- از نظر کاپلان تجربه احیای فضاهای شهری و لکه‌های کوچک در قالب پارک‌های محله‌ای شامل کدام موارد می‌باشد؟
 (۱) جذاب بودن، دور بودن، وسیع بودن محیط، سازگار بودن
 (۲) کم جمعیت بودن، نزدیک بودن، جذاب بودن
 (۳) کوچک بودن، نزدیک بودن، متنوع بودن
 (۴) متنوع بودن، داشتن جمعیت کم، نزدیک بودن، کوچک بودن
- ۵۰- نقش آشفتگی‌های طبیعی منظر، کدام است؟
 (۱) ابزاری است برای ممانعت از تکامل اکوسیستم
 (۲) ابزاری است برای حفظ سلامتی اکوسیستم
 (۳) عاملی است برای تخریب اکوسیستم
 (۴) عامل تحمیلی است توسط انسان بر اکوسیستم
- ۵۱- هدف تحلیل اکولوژیک منظر، کدام است؟
 (۱) مطالعه الگوها و فرایندهای اکولوژی و چگونگی تداخل آن‌ها با شکل زمین در مقیاس اکوسیستم
 (۲) مطالعه الگوها و فرایندهای اکولوژی و چگونگی تداخل آن‌ها با شکل زمین در مقیاس‌های مختلف
 (۳) مطالعه فرایندها و جریان‌های اکولوژی در مقیاس اکوسیستم
 (۴) مطالعه و تحلیل اجزای اکوسیستم در مقیاس اکوسیستم
- ۵۲- عناصر اصلی ساختاری در اکولوژی سیمای سرزمین، کدام است؟
 (۱) بستر، لکه، دالان (۲) لبه، رد پا، دالان (۳) لکه، دالان، رد پا (۴) لکه، رد پا، لبه
- ۵۳- رویکرد تلفیقی در شناخت منظر چیست؟
 (۱) ادغام نتایج تحلیل ساختاری و ادراکی منظر
 (۲) توجه به ساختارهای اکولوژیکی و تلفیق آن با ویژگیهای بصری منظر
 (۳) توجه به عناصر بصری منظر و ادغام آن با حس مکان
 (۴) توجه به عناصر فیزیکی در منظر
- ۵۴- در مورد تحلیل ادراکی منظر، کدام گزینه صحیح است؟
 (۱) به ارزش‌های اکولوژیکی منظر وابسته است.
 (۲) به تفکرات خاطرات و تعلق خاطر افراد وابسته است.
 (۳) همان رویکرد تحلیل بصری است.
 (۴) رویکرد ذهنی افراد نسبت به تغییرات اکولوژیکی در منظر است.
- ۵۵- در مورد تنوع / کثرت، کدام گزینه صحیح نیست؟
 (۱) افزایش کثرت به کاهش مقیاس منجر نمی‌شود.
 (۲) مناظر دارای تنوع در مقیاس‌های مختلف رضایت‌بخش‌ترند.
 (۳) مناظر قدیمی به دلیل بقایای جمع شده از فعالیت‌های انسانی متنوع‌ترند.
 (۴) نواحی دارای فرهنگ مختلط اغلب به تناسب تنوع بیشتری نیاز دارند.

- ۵۶- مفهوم منظر فرهنگی، کدام است؟
 (۱) حاصل تعاملات انسان و محیط در گذر زمان است. (۲) فعالیتهای فرهنگی و اجتماعی انسان است.
 (۳) رویکرد فرهنگی نسبت به منظر است. (۴) همان منظر باستانی است
- ۵۷- زیبایی‌شناسی اکولوژیک، اولین بار توسط چه کسی مطرح شد؟
 (۱) آلدولثویولد (۲) پیتر گارنر (۳) شریل فاستر (۴) لفرد نورث وایتهد
- ۵۸- زیبایی‌شناسی اکولوژیک بر کدام اصل تأکید دارد؟
 (۱) احساس تعالی و زیبایی زمانی روی می‌دهد که ما در مناظری پیچیده و در مقیاس بزرگ قرار بگیریم.
 (۲) ادراک زیبایی متأثر از ساختار ذهنی افراد است و لایه‌های فرهنگی به ادراک متفاوت افراد از فضا منجر می‌گردد.
 (۳) جذاب‌ترین و یا زیباترین الگوها آنهایی هستند که دارای بزرگی و شدت هستند.
 (۴) هر چه در جهت حفظ تمامیت، ثبات و زیبایی اجتماعات زنده عمل کند درست و آنچه بر ضد این باشد، غلط است.
- ۵۹- اعتقاد کل‌گرایان در مورد زیبایی، کدام است؟
 (۱) ارزش‌گذاری‌های مثبت یا منفی از شیء یا منظر تنها کیفیت آن را از دید بیننده نشان می‌دهد.
 (۲) در هنگام ادراک منظر یا شیء جنبه‌های زیبایی آن‌ها موجب ایجاد لذت یا ناخوشایندی می‌شوند.
 (۳) غالب کیفیات ادراکی، کامل و وابسته به هم بوده و به طور هم‌زمان رخ می‌دهند.
 (۴) توجه به کلیات شیء یا منظر و عدم پرداختن به جزئیات آن.
- ۶۰- منظور از موزاییک در اکولوژی، چیست؟
 (۱) اشکال خلق شده بر روی پیاده‌روها و دیوارها
 (۲) الگوهای خلق شده توسط هنرمندان، حاصل تجمع عناصر متفاوت در کنار هم
 (۳) تجمعی از لکه‌های متفاوت با عملکرد متقابل و رو به رشد
 (۴) نقاشی متشکل از قطعات کوچک
- ۶۱- در چارچوب اکولوژی سیمای سرزمین، هنگامی عدم تجانس به حداکثر می‌رسد که:
 (۱) اکوتون با محدودیت مواجه است. (۲) تغییرات فضایی به حداکثر خود می‌رسد.
 (۳) مرزها و لبه دارای ویژگی فراکتالی هستند. (۴) یک سیستم همگن پراکنده است.
- ۶۲- تاب‌آوری یا بازگشت‌پذیری، به چه معناست؟
 (۱) ظرفیت انعطاف‌پذیری سیستم در مقابل تغییرات انسان محور و قدرت تطبیق با این دسته از تغییرات
 (۲) شدت اختلال غیر قابل جذب توسط سیستم، قبل از تبدیل ساختار سیستم به ساختاری متفاوت
 (۳) ظرفیت سیستم‌های اکولوژیکی برای جذب اختلالات و حفظ بازخوردها
 (۴) ظرفیت سیستم‌های اکولوژیکی برای جذب منابع
- ۶۳- منظر فراصنعتی، منظری است که:
 (۱) در حال سکون و فسیلی شدن است.
 (۲) دوره فعالیت صنعتی به انتها رسیده است.
 (۳) فعالیت‌های صنعتی فوق مدرن در آن در حال شکل‌گیری است.
 (۴) در آن فعالیت‌های الکترونیکی پیشرفته صورت می‌گیرد.
- ۶۴- در مورد اکوپارک‌ها، گزینه صحیح، کدام است؟
 (۱) اهمیت ساختارهای اکولوژیکی در آنها بیشتر از طراحی فضاهای بازی است.
 (۲) پارک‌های شهرک‌های صنعتی فعال هستند.
 (۳) چرخه‌های بازیافت در آن‌ها اهمیت دارند.
 (۴) طراحی کاشت مناسب در پارک‌های عمومی دارند.
- ۶۵- کدام گزینه جزء کاربری چمن نمی‌باشد؟
 (۱) افزایش مواد آلی و فعالیت میکروارگانیسم‌ها
 (۲) ایجاد فضای مناسب برای راه رفتن، نشستن و بازی کردن
 (۳) کاهش شوری خاک
 (۴) کمک به وحدت در ترکیب گیاهان

اطلاعات عمومی (فضای سبز شهری و معماری آن):

- ۶۶- گزینه صحیح در مورد تپه‌های ماسه‌ای، کدام است؟
 (۱) از تبخیر رطوبت جلوگیری کرده و گیاهان چوبی بر روی آن‌ها رشد می‌کنند.
 (۲) به دلیل شرایط فیزیکی امکان نگهداری رطوبت را نداشته و محیط مناسبی برای رشد گیاه نیستند.
 (۳) رطوبت را ذخیره کرده و به طور نسبی برای رشد گیاهان فرآتیک مناسب هستند.
 (۴) رطوبت را نگهداری می‌کنند اما محیط مناسبی برای رشد گیاه نیستند.
- ۶۷- کدام گونه را می‌توان به عنوان حد شمالی گرمسیر انتخاب کرد؟
 (۱) اسکنبیل (۲) انار (۳) خرما (۴) گز
- ۶۸- توالی در طراحی کاشت عبارت است از:
 (۱) تغییر کلیه عناصر کاشت به نحوی که فرم و آرایش اجزا در سمت‌های مخالف نظمی کنترل شده ایجاد می‌کند.
 (۲) تغییر در مقیاس توده و فرم‌های گیاهی به صورت پیوسته که تضاد میان چند اصل طراحی را سبب می‌شود.
 (۳) ترکیبی از کاشت که حس ناراحتی در فضا را کاهش داده و بیننده حس کوچک بودن در فضا را ندارد.
 (۴) ترکیبی از کاشت که توجه بیننده را به مسیری خاص و مشخص جلب می‌کند.
- ۶۹- برای ایجاد ترکیب حجمی (توده‌ای) کدام روش مؤثر است؟
 (۱) استفاده از ترکیب درختان و گونه‌ها با فرم‌های متنوع
 (۲) ایجاد اجتماع گیاهان با فرم، رنگ و بافت هماهنگ
 (۳) گروه‌بندی گیاهان با عادت شاخه‌بندی و طرح کلی یکسان
 (۴) گزینه ۲ و ۳
- ۷۰- در طراحی کاشت، رنگ‌های روشن و رنگ‌های سرد در نور آفتاب چگونه دیده می‌شوند؟
 (۱) درخشان‌تر، تقریباً مات
 (۲) درخشان‌تر، تقریباً محو شده
 (۳) مات، تقریباً درخشان‌تر
 (۴) مات، روشن‌تر
- ۷۱- ویژگی‌های دوره ویکتورین، ترکیبی از مفاهیم طراحی کدام است؟
 (۱) ایتالیایی، فرانسوی، انگلیسی و چینی
 (۲) ایتالیایی، فرانسوی، انگلیسی
 (۳) ایتالیایی، فرانسوی، هلندی
 (۴) فرانسوی، انگلیسی، چینی
- ۷۲- باغ‌های دوره ادواردین از کدام ویژگی برخوردارند؟
 (۱) ترکیب طرح رسمی و کاشت منظم ولی پراکنده
 (۲) ترکیب طرح رسمی و کاشت منظم
 (۳) ترکیب طرح رسمی و کاشت طبیعی و انبوه
 (۴) ترکیب هندسی و کاشت پراکنده
- ۷۳- ظهور محیط‌گرایی در طراحی کاشت، متکی بر کدام اصول است؟
 (۱) توجه به زیبایی تاج درختان
 (۲) درک خرد اقلیم و روش‌های استقرار گیاه
 (۳) کاربرد گیاهان بومی به روش هنری
 (۴) گزینه ۲ و ۳ صحیح است.
- ۷۴- برای وسعت دادن به فضا و افزایش طول آن، از کدام بافت و در کدام زمینه استفاده می‌شود؟
 (۱) بافت درشت - پیش زمینه
 (۲) بافت درشت - میان زمینه
 (۳) بافت ریز - پیش زمینه
 (۴) بافت ریز - میان زمینه
- ۷۵- عوامل مؤثر در تعیین نوع بافت گیاهان، کدام است؟
 (۱) مرکب بودن یا ساده بودن برگ‌ها و میزان تراکم و اندازه شاخه‌ها و فاصله از بیننده
 (۲) ضخامت، زبر و محکمی شاخه و برگ، پوست درخت و نحوه رشد گیاه
 (۳) ارتفاع و فاصله کاشت گیاهان از همدیگر
 (۴) گزینه ۱ و ۲
- ۷۶- در فضای سبز، سه عنصر اصلی در شناسایی رنگ، کدام است؟
 (۱) ارزش، زیرساخت و شدت رنگ
 (۲) خلوص، زیرساخت و شدت رنگ
 (۳) روشنی، تیرگی و شدت رنگ
 (۴) سردی، گرمی و شدت رنگ

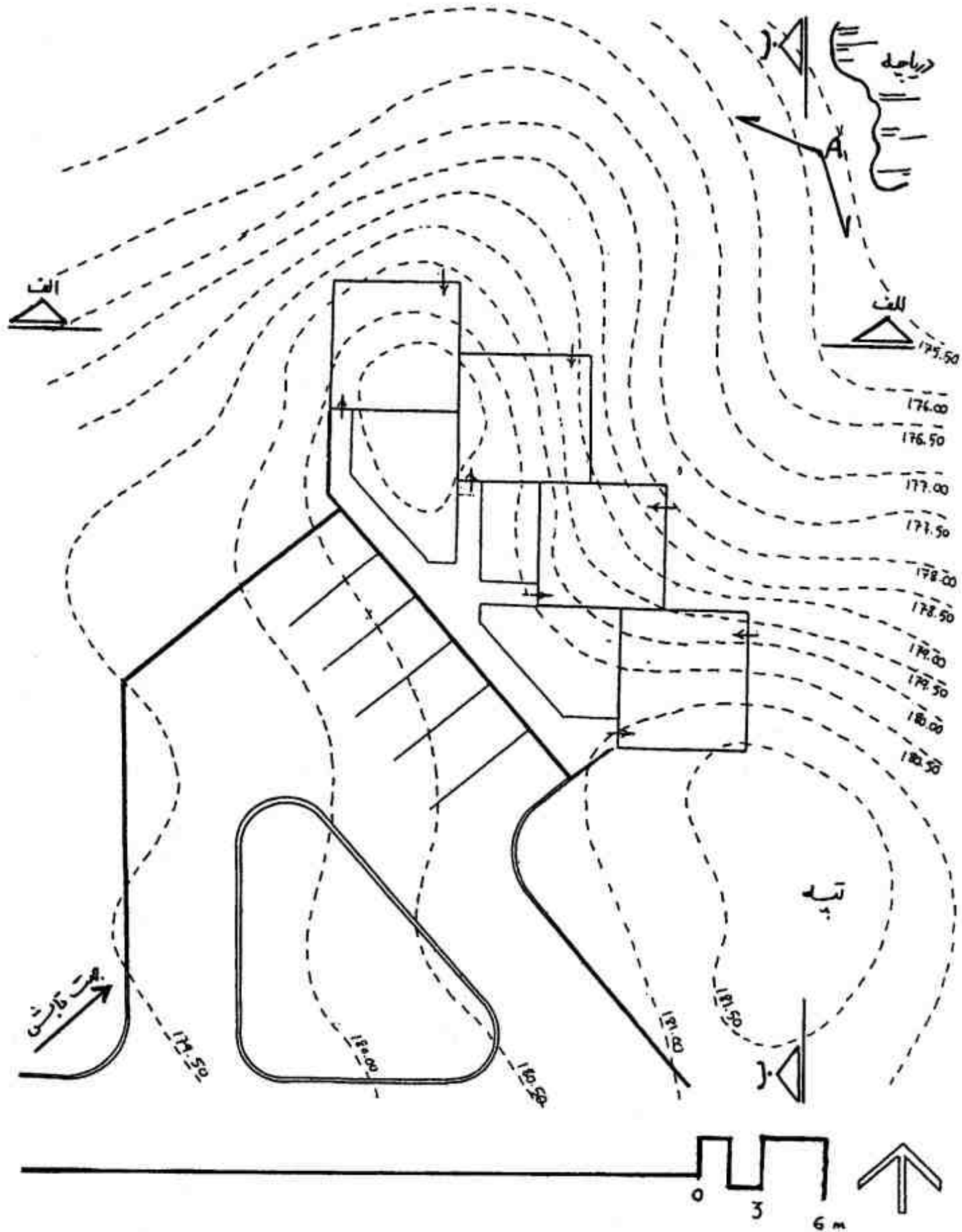
- ۷۷- در پرچین یا دیواره سبز، کدام گونه‌ها کاربرد دارند؟
 (۱) اریوفوروم، ایریس، اسپیره سفید
 (۲) اریوفوروم، لوبلیا، اسپیره سفید
 (۳) اسپیره سفید، برگ نو معمولی، نوش
 (۴) لوبلیا، کالاپالوستریس، اسپیره سفید
- ۷۸- برای کاشت در محیط آبی گونه‌های مناسب کدام است؟
 (۱) برگ چهل چراغ، آکوروس، شقایق نعمانی، فلوکس
 (۲) دوتزیا، پیرو کانتا، برگ چهل چراغ، آکوروس
 (۳) کالیتریس، برگ چهل چراغ، آکوروس، پونتدریا کونداتا
 (۴) مخلصه، برگ چهل چراغ، آکوروس، ایرونیا
- ۷۹- گزینه صحیح کدام است؟
 (۱) بوته‌های کوتاه، جداکننده ولی ناراحت‌کننده برای ناظرند. بوته‌های متوسط، جداکننده قوی تر ولی مطلوب تر برای ناظرند.
 (۲) بوته‌های کوتاه، جداکننده مناسب و مطلوب برای ناظرند. بوته‌های متوسط، جداکننده مناسب اما ناراحت‌کننده برای ناظرند.
 (۳) بوته‌های کوتاه، جداکننده قوی تر و بوته‌های متوسط، جداکننده ضعیف‌تری هستند.
 (۴) بوته‌های کوتاه، جداکننده ضعیف‌تر و بوته‌های متوسط، جداکننده قوی‌تر هستند.
- ۸۰- با توجه به محدودیت‌های کاشت در حاشیه جاده‌ها و خیابان‌ها، کدام عوامل در انتخاب گونه‌ها مهم‌ترند؟
 (۱) ارتفاع و عمر گونه
 (۲) بافت و ساختار گونه
 (۳) فاصله کاشت و نیاز آبی
 (۴) مقاومت گونه‌ها و ریشه دوانی سریع
- ۸۱- کریدورهای عریض‌تر در جنگل
 (۱) از جمعیت حیوانات مقیم پشتیبانی نمی‌کنند.
 (۲) طیف وسیع‌تری از انواع زیستگاه‌ها را در بردارند.
 (۳) شرایط مرکزی جنگل را بهتر فراهم می‌کنند و تأثیرات لبه‌ای را افزایش می‌دهند.
 (۴) متکی بر کریدورهای کم عرض‌تری هستند که با آنها در ارتباط اکولوژیکی می‌باشند.
- ۸۲- فضاهای عمومی در پارک‌های کوچک شهری، کدام ویژگی را باید دارا باشند؟
 (۱) تک منظوره باشند و جاذبه ایجاد کنند.
 (۲) چند منظوره باشند و امکان فعالیت‌های متنوع و انعطاف‌پذیر را داشته باشند.
 (۳) شامل سطوح باز سنگ‌فرش شده باشند.
 (۴) از تنوع کاشت بسیاری برخوردار باشند.
- ۸۳- کدام یک از موارد زیر تأثیری در شکل‌گیری میکروکلیماتوبوتانیکی ندارد؟
 (۱) ارتفاع از سطح دریا، شیب و مقدار شیب، رنگ و بافت خاک
 (۲) ارتفاع از سطح دریا، فاصله تا دریاها، آزاد
 (۳) جریان اختصاصی هوا و آب، فاصله تا کوهستان
 (۴) رنگ و بافت خاک، فاصله تا دریاها، آزاد
- ۸۴- مهم‌ترین عوامل تشکیل رویشگاه‌ها بر اساس تقسیم‌بندی اقلیمی گیاهان، کدام است؟
 (۱) حرارت، رطوبت، خاک و آب
 (۲) حرارت، رطوبت، نور، خاک و موادشیمیایی
 (۳) شرایط اقلیمی، خاک و موادشیمیایی
 (۴) نور و شدت تأثیر آن، شرایط اقلیمی
- ۸۵- کدام یک از موارد زیر، جزء تقسیم‌بندی مبین در مناطق ژئوبوتانیک ایران است؟
 (۱) خزری، ایران تورانی، زاگرسی، علفزاری بیشه‌ای، نوبوسندی، صحرا عربی
 (۲) خزری، ارمنستان و زاگرسی، خراسانی، فلات مرکزی، لارو بلوچستان
 (۳) ایران تورانی، علفزارهای بیشه‌ای
 (۴) منطقه خیلی مرطوب، نیمه خشک و خشک
- ۸۶- درختان کوچک، باید با چند متر فاصله از یکدیگر کاشته شوند؟
 (۱) ۳
 (۲) ۶
 (۳) ۹
 (۴) ۱۲

- ۸۷- در مورد پارکهای ملی، کدام گزینه صحیح نمی‌باشد؟
 (۱) به منظور حفظ ذخایر ژنتیکی و اکوسیستم‌ها و گونه‌های نادر و مهم تأسیس می‌شوند.
 (۲) پارک ملی گلستان و پارک ملی خجیر و بهو هستند.
 (۳) هیچ‌گونه دخل و تصرفی در آنها مجاز نیست.
 (۴) طراحی فضاهای پیک نیک و تفریح در آنها مجاز است.
- ۸۸- تقسیم‌بندی گیاهان از نظر فرم، کدام است؟
 (۱) آویخته، بیضی، پهن، ستونی، کروی یا گرد، glandانی، عمودی، قوسی، مخروطی، طوقه‌ای، گسترده
 (۲) افقی، مجنون، پهن و گسترده، پیکانی، glandانی، زاویه‌دار، پیچ و تابدار، طوقه‌ای، بیضی
 (۳) پهن و گسترده، کروی و یا گرد، افقی، پیچ و تابدار
 (۴) زاویه‌دار، مجنون، افقی، پهن و تابدار
- ۸۹- نسبت مناسب کاربرد درختان سوزنی برگ و پهن برگ خزان کننده در فضای سبز، کدام است؟
 (۱) $\frac{1}{1}$ و $\frac{1}{1}$ (۲) $\frac{1}{3}$ و $\frac{2}{3}$ (۳) $\frac{1}{3}$ و $\frac{1}{3}$ (۴) $\frac{2}{5}$ و $\frac{3}{5}$
- ۹۰- حداقل فاصله کاشت درختچه‌ها از دیوار چند متر است؟
 (۱) ۲ (۲) ۲/۵ (۳) ۵/۵ (۴) ۱۰
- ۹۱- همه گزینه‌ها صحیح می‌باشند، به جز:
 (۱) بالارونده‌ها نباید کاملاً نزدیک درخت یا دیوار کاشته شوند.
 (۲) بالارونده‌ها نباید با درختان بالغ یا نیمه بالغ به شکل مخلوط کاشته شوند.
 (۳) ترکیب بالارونده با درخت مجاور باید متناسب باشد.
 (۴) شبکه داریست به عنوان قیم باید ۵ سانتی‌متر از دیوار فاصله داشته باشد.
- ۹۲- «شهر به مثابه یک اکوسیستم است» مشخص کننده کدام است؟
 (۱) انسانها در آن زندگی می‌کنند.
 (۲) دارای ساختارهای اکولوژیک است.
 (۳) دارای منابع زیستی است.
 (۴) ساختار اکوسیستمیک دارد.
- ۹۳- در مورد «علم ادراک منظر» گزینه صحیح، کدام است؟
 (۱) به واسطه دیدن ایجاد می‌شود.
 (۲) تخصص محور است.
 (۳) تخصص محور نیست.
 (۴) تنها با ارزش‌های ملموس در ارتباط است.
- ۹۴- مفهوم «پیوستگی ساختارهای اکولوژیک در منظر» کدام است؟
 (۱) اتصال قطعات اکولوژیک منظر در کنار هم
 (۲) تعامل قطعات اکولوژیک منظر
 (۳) تعامل پیوسته در لکه‌های اکولوژیک
 (۴) همجواری قطعات اکولوژیک منظر در کنار هم
- ۹۵- رایت، کدام مورد را مهم‌ترین وسیله یکپارچه‌سازی عناصر منظر در یک ترکیب واحد می‌دانست؟
 (۱) باغ‌ها و تراسها (۲) تپه‌ها و دره‌ها (۳) درختان (۴) ساختمان‌ها
- ۹۶- گزینه صحیح در مورد شکل و ساختار، کدام است؟
 (۱) ساختار می‌تواند تغییر کند اما شکل ثابت می‌ماند.
 (۲) شکل و ساختار هر دو متغیر است.
 (۳) شکل می‌تواند تغییر کند اما ساختار ثابت می‌ماند.
 (۴) شکل و ساختار نمی‌توانند تغییر کنند.
- ۹۷- گزینه صحیح در مورد چمن، از نظر آب و هوا، کدام است؟
 (۱) تولیدکننده ریزوم و تولیدکننده استولون (۲) چمن‌های فصل گرم و چمن‌های فصل سرد
 (۳) قابلیت تکثیر در هر مکان (۴) مقاوم به گرما
- ۹۸- نام علمی از گیل ژاپنی، سنجد پائیزه، برمودا به ترتیب از راست به چپ، کدام است؟
 (۱) Cynodon, Elaeagnus umbellata, Eriobotrya J
 (۲) Bermuda, , Elaeagnus alatus, Eriobotrya. J
 (۳) Cynodon, Elaeagnus pungens, Eriobotrya J
 (۴) Bermuda, , Erioboya J, Eumgmus alatus
- ۹۹- تراکم کاشت درختچه‌های کوتاه با رشد کم در هر مترمربع، چند درختچه است؟
 (۱) ۱ تا ۳ (۲) ۳ تا ۵ (۳) ۲ تا ۶ (۴) ۴ تا ۷

- ۱۰۰- در مورد کاشت درختان در فضای سبز، گزینه صحیح کدام است؟
- (۱) دو مرحله دارد، مرحله اول کاشت متراکم ۲ تا ۳ برابر متعارف و مرحله دوم انتخاب بهترین‌ها و باز کاشت
 - (۲) تک مرحله‌ای است، کاشت با فاصله مناسب و براساس ضوابط مربوط
 - (۳) سه مرحله دارد، به ترتیب درختان، درختچه‌ها و چمن‌ها
 - (۴) دو مرحله دارد، انتخاب گونه‌های مناسب و انتقال از خزانه به محیط

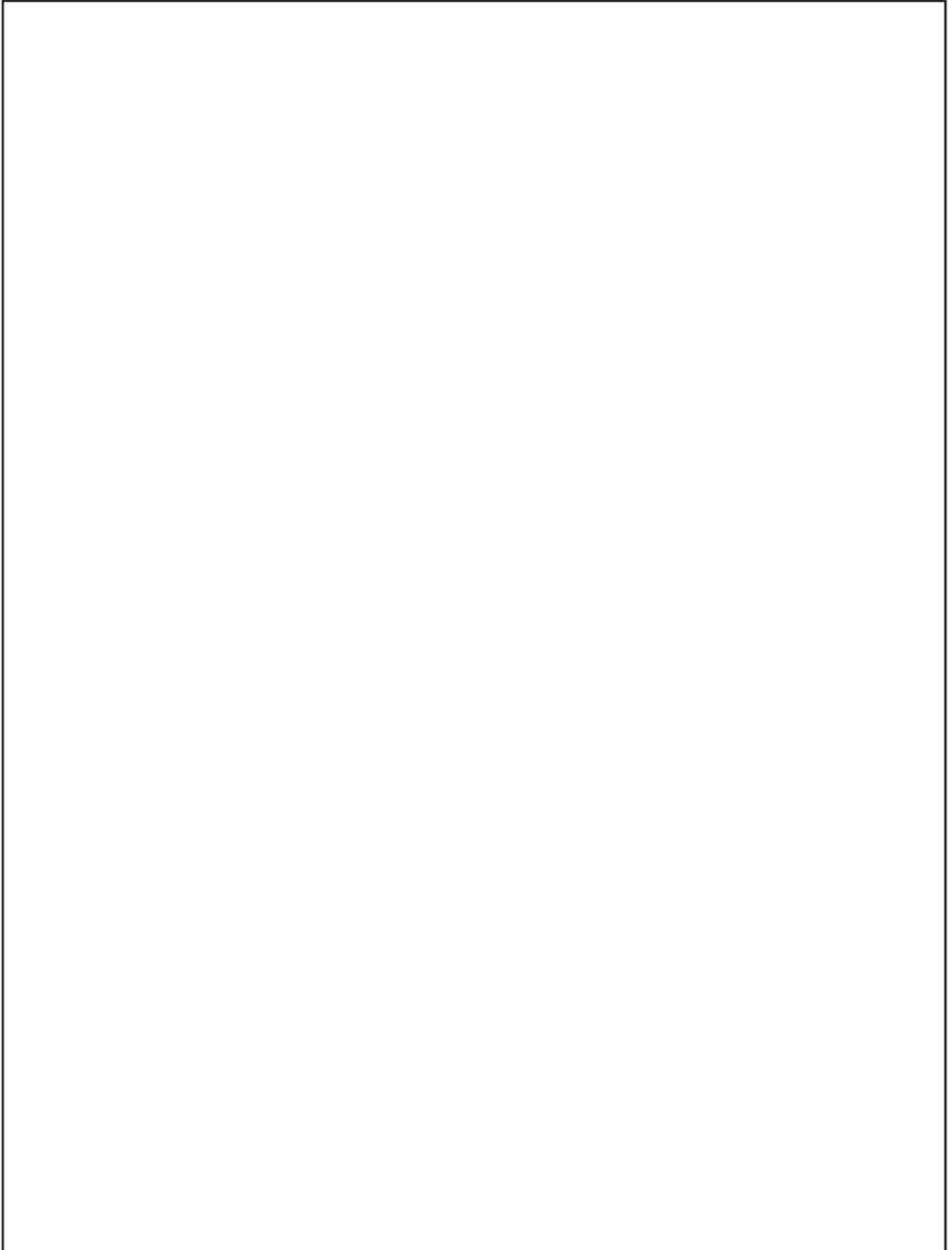
توانایی مقدماتی طراحی و بیان تصویری (تشریحی):

سایت پلان یک محوطه مسکونی مطابق تصویر داده شده است. هر ساختمان دو طبقه است که طبقه پائین به محوطه طبیعی ورودی دارد. بر این اساس به سؤالات ۱۰۱ تا ۱۰۸ در صفحات بعدی پاسخ دهید.

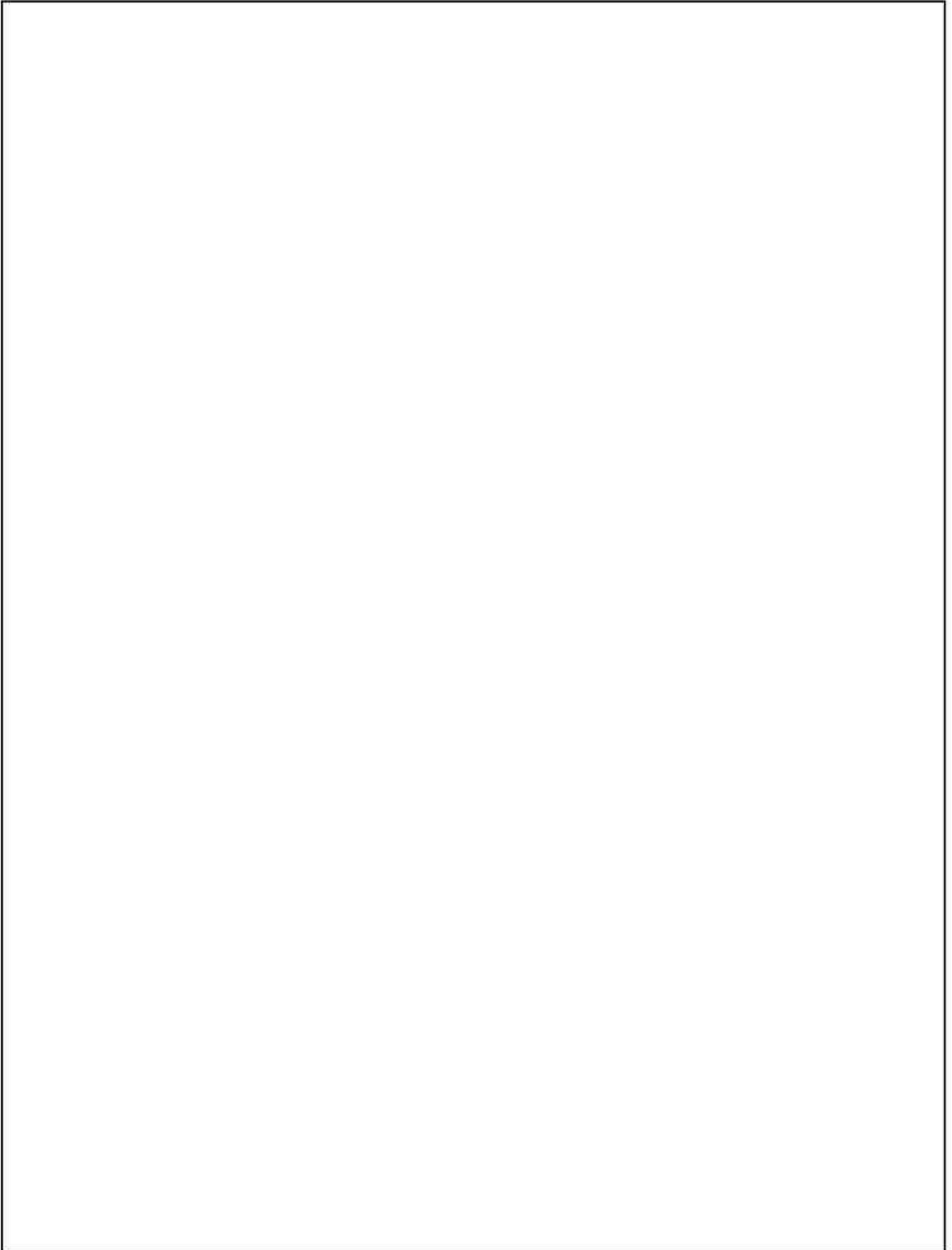


- ۱۰۱- نحوه هدایت آب‌های سطحی از تپه برای جلوگیری از آسیب رساندن به ساختمان‌ها را بر روی تصویر طراحی کنید. (پانزده نمره)
- ۱۰۲- بر روی تصویر کاشت مناسب پیشنهادی برای باغچه‌ها و محوطه طبیعی را طراحی کنید. (ده نمره)
- ۱۰۳- بر روی تصویر یک مسیر پیاده، جهت گذر و تماشا از دریاچه به ساختمان‌ها را طراحی کنید. (ده نمره)
- ۱۰۴- با توجه به جهت تابش، سایه طرح پیشنهادی خودتان را ترسیم کنید (زاویه تابش 30° می‌باشد). (پانزده نمره)

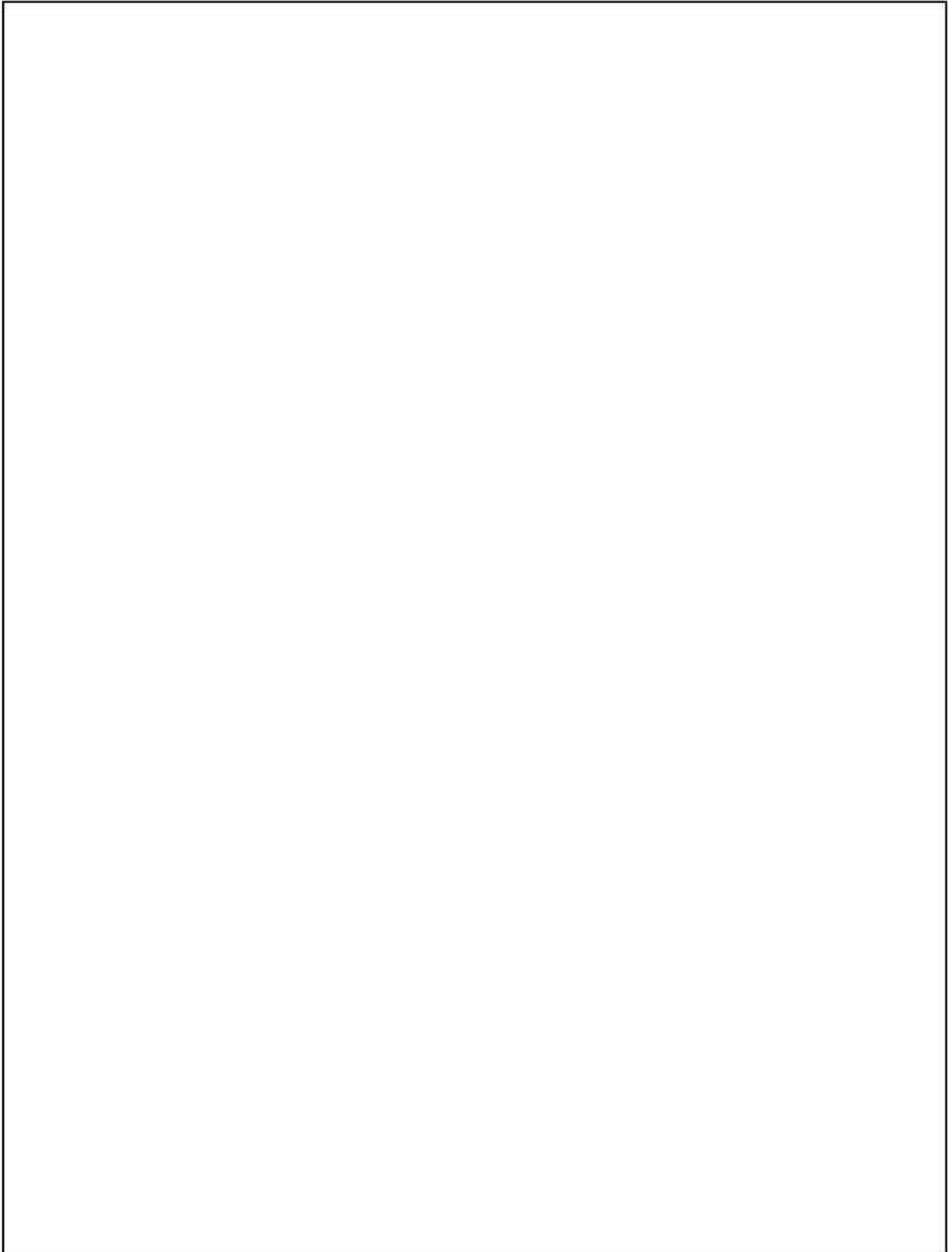
۱۰۵- مقطع الف - الف از طرح پیشنهادی خودتان را ترسیم کنید. (ده نمره)



۱۰۶- مقطع ب - ب از طرح پیشنهادی خودتان را ترسیم کنید. (ده نمره)



۱۰۷- از نقطه A پرسپکتیو طرح پیشنهادی خودتان را ترسیم کنید. (ده نمره)



۱۰۸- طرح پیشنهادی خودتان را مجدداً به تصویر زیر انتقال داده و اگزانونمتریک مایل پلان را ترسیم کنید. (بیست نمره)

