

اگر دانشگاه اصلاح شود مملکت اصلاح می شود.
امام خمینی (ره)

دفترچه شماره ۱

عصر پنجشنبه
۸۶/۱۲/۲

جمهوری اسلامی ایران
وزارت علوم، تحقیقات و فناوری
سازمان سنجش آموزش کشور

آزمون ورودی
دوره های کارشناسی ارشد ناپیوسته داخل
سال ۱۳۸۷

مهندسی طراحی محیط زیست
(کد ۱۲۸۷)

شماره داوطلبی:

نام و نام خانوادگی داوطلب:

مدت پاسخگویی: ۱۱۵ دقیقه

تعداد سؤال: ۱۰۰

عنوان مواد امتحانی، تعداد و شماره سؤالات

ردیف	مواد امتحانی	تعداد سؤال	از شماره	تا شماره
۱	زبان عمومی و تخصصی	۳۰	۱	۳۰
۲	اطلاعات عمومی محیطی (مصنوعی و طبیعی)	۳۵	۳۱	۶۵
۳	اطلاعات عمومی (فضای سبز شهری و معماری آن)	۳۵	۶۶	۱۰۰

اسفند ماه سال ۱۳۸۶

استفاده از ماشین حساب مجاز نمی باشد.

PART A: Vocabulary

Directions: Choose the word or phrase (1), (2), (3), or (4) that best completes each sentence. Then mark the correct choice on your answer sheet.

- 1- The book was ----- by a panel of experts, working in conjunction with the publisher.
1) revealed 2) compiled 3) intervened 4) attributed
- 2- In Canada, drug users belong to high-risk insurance -----.
1) entities 2) features 3) categories 4) structures
- 3- The victim was able to give the police an ----- description of her attacker.
1) accurate 2) ultimate 3) identical 4) equivalent
- 4- The government passed a law to promote the ----- of blacks into white South African society.
1) integration 2) foundation 3) coordination 4) adaptation
- 5- Small businesses often have great difficulty in ----- credit from banks.
1) detecting 2) obtaining 3) pursuing 4) depositing
- 6- Feminists say that the book was written from a male -----.
1) objective 2) inspection 3) perspective 4) presumption
- 7- Violence is just one of the many problems ----- in city life.
1) explicit 2) empirical 3) available 4) inherent
- 8- Legal requirements state that working hours must not ----- 42 hours a week.
1) assign 2) exceed 3) utilize 4) undertake
- 9- The Highways Department is responsible for the construction and ----- of bridges and roads.
1) equipment 2) adjustment 3) manipulation 4) maintenance
- 10- Maxwell's responsibilities ----- yours, so you will be sharing some of the work.
1) overlap 2) affect 3) identify 4) coincide

PART B: Grammar

Directions: Read the following passage and decide which choice (1), (2), (3), or (4) best fits each space. Then mark the correct choice on your answer sheet.

Since water is the basis of life, (11) ----- the greater part of the tissues of all living things, the crucial problem of desert animals is to survive in a world (12) ----- sources of flowing water are rare. And since man's inexorable necessity (13) ----- large quantities of water at frequent intervals, (14) ----- comprehend that many creatures of the desert pass their entire lives (15) ----- a single drop.

- | | | | |
|------------------------|------------------|----------------------|-------------------|
| 11- 1) composes | 2) composing | 3) it composes | 4) that composing |
| 12- 1) which | 2) that | 3) there | 4) where |
| 13- 1) is to absorb | 2) of absorbing | 3) that is to absorb | 4) is absorbing |
| 14- 1) scarcely he can | 2) he scarce can | 3) he can scarcely | 4) scarce can he |
| 15- 1) for | 2) from | 3) upon | 4) without |

Part C. Reading Comprehension

Directions: Read the following two passages and choose the best choice (1), (2), (3), or (4). Then mark in on your answer sheet.

PASSAGE I:

In the environmental discourse, 'sustainable' is often used as shorthand for longer and more precise phrases such as 'ecologically sustainable' or 'environmentally sustainable'. It is only within the second half of the twentieth century that humanity has come to fully understand that its continued existence depends upon a complex web of natural processes. The capacity of these systems to support life is finite and indeed may be diminished by many of the demands placed upon them. Human activities may be considered 'ecologically sustainable' if they do not reduce the capacity of natural systems to support life. They are 'ecologically unsustainable' if they cannot be continued over the long term without threatening the very systems which make life possible.

16. Which of the following is correct about an "ecologically sustainable human activity"?
- 1) It can not persist over long periods of times
 - 2) It does not intimidate the systems that make life possible
 - 3) It reduces the capacity of natural processes that support life
 - 4) all of the above
17. Which of the following is not correct about "natural processes"?
- 1) the natural systems boundlessly support man's life
 - 2) natural processes consist of an intricate network
 - 3) unsustainable activities may threaten these systems
 - 4) claims place upon natural processes reduces their capacity to support life
18. Which of the Following is not correct?
- 1) man's existence has depended on natural processes only within the second half of the 20th century
 - 2) By sustainable we usually mean phrases like ecologically or environmentally sustainable
 - 3) Man has become to completely comprehend his dependency on natural processes since about 50 years ago
 - 4) man's life depends on a complicated web of natural processes
19. What is the meaning of "environmental discourse"?
- 1) problems related to human – made environments
 - 2) debates on natural and human- made environments
 - 3) issues on natural environments
 - 4) environmental theories

PASSAGE II :

The city as a living environment must continue to develop and grow. As in Cannigia's paradigm of the leading type being introduced on the periphery and gradually penetrating the existing, contemporary architecture and contemporary styles must also be permitted into the development of the historic environment. However, it is a high-quality contemporary rather than replica pastiche architecture which is clearly a new link in the chain and the best way to avoid a static historic image. It is often the case that grand and high-quality architecture of a past period was built at a time of affluence and attracted well-known designers and builders, whereas the present-day situation may be one of decline where cheap solutions are more likely to be sought (Worksett 1978). Moreover, it has been this appearance of poor-quality modern buildings in the past that has increased the pressures for preservation and the refusal of the new. The question of contemporary architecture in historic settings is one of quality. The control of aesthetic quality is a much debated issue of differing opinions, one of commissioner, planner and designer and decision makers in the urban environment. Sensitive yet celebratory additions to old towns are called for, simple, truthful and in harmony (Warren 1998).

20. Which of the following is correct?
- 1) Modern architecture should be introduced promptly to historic environments
 - 2) Modern buildings were not accepted because of the pressures for preservation
 - 3) Permitting high quality contemporary styles into development of historic environments, helps them become dynamic
 - 4) Architecture of the past was built at a time when designs were well-known and in a state of poverty
21. What does Replica pastiche architecture mean?
- 1) high quality contemporary architecture
 - 2) high quality architecture of the past
 - 3) a duplicate of architecture from historic buildings
 - 4) a duplicate of architecture from different sources
22. What is a good synonym for "paradigm"?
- 1) pattern
 - 2) debate
 - 3) study
 - 4) issue
23. What is the main them of this text?
- 1) control of aesthetic quality
 - 2) high- quality architecture of the past
 - 3) poor-quality architecture of the past
 - 4) engagement of old and new architecture

24. What is the meaning of renewal in :
 "Much of the concentration on landscape and societal renewal has focused on urban areas"?
- 1) repair 2) revival 3) growth 4) development
25. What is the meaning of "ecocentric ethics"?
- 1) Eco-socialism
 2) stewardship of Nature for human use
 3) Ecosystems and the biosphere have moral standing
 4) Members of the biotic community have moral standing
26. The study of effects of pollution on the population is currently -----great interest among scientists.
- 1) generating 2) evaluating 3) monitoring 4) estimating
27. From a global perspective, cities increasingly influence the environment, through ----- , coastal pollution and climate change.
- 1) regularization 2) ecosystems depletion
 3) capacity building 4) natural ecosystems
28. Man- made environment, whether it consists of buildings, monuments or different landscapes, is considered as a part of the environment to be protected against -----.
- 1) integration 2) organization 3) consumption 4) deterioration
29. Environmental decisions in the domestic field, as well as at the international level are not always ----- by industrialists, farmers, foresters and the investors who fund their activities
- 1) lobbied 2) welcomed 3) acceptance 4) well-knew
30. Most of the major environmental rules were triggered by public awareness which then ----- governments to adopt appropriate measures.
- 1) force 2) cooperate 3) pressured 4) recognized

- ۳۱- نظم‌های بصری هندسی و متقارن از اصول کدام نگرش نسبت به منظر است؟
 (۱) خدا محوری (۲) جامعه محوری (۳) طبیعت محوری (۴) نگرش انسان محوری
- ۳۲- جامع نگری و کلان‌گرایی از خصوصیات کدام نگرش در طراحی منظر است؟
 (۱) نگرش تجدیدگرا (مدرنیسم) (۲) تفکرات سنتی نسبت به منظر (۳) تفکرات صنعتی شدن موثر در طراحی منظر (۴) تفکرات سنتی نسبت به منظر
- ۳۳- طراحی کدام یک از سیستم‌های زیر بنایی مستقیماً با توپوگرافی ارتباط می‌یابد؟
 (۱) سیستم شبکه حمل و نقل (۲) سیستم جمع‌آوری آبهای سطحی و فاضلاب (۳) سیستم خطوط ارتباطی (تلفن، تلگراف و غیره) (۴) سیستم توزیع آب آشامیدنی، برق و گاز طبیعی
- ۳۴- سه عنصر لکه، کریدور و شبکه از اجزاء کدام نظریه طراحی منظر است؟
 (۱) بوم محوری Ecocentrism (۲) نگرش عصر جدید New agism (۳) بوم‌شناسی منظر (Landscape Ecology) (۴) نظریه مناطق زیستی Bioregionalism
- ۳۵- در دیدگاه‌های معاصر رابطه پایدارتر شهر و طبیعت در کدام الگوهای توسعه بیشتر امکان‌پذیر می‌گردد؟
 (۱) الگوی خطی (۲) الگوی فشرده (۳) الگوی گسترده (۴) الگوی چندهسته‌ای
- ۳۶- تأثیر نیروهای طبیعی بر تغییر شکل شهرها در کدام مقیاس بیشتر است؟
 (۱) مقیاس محلی (۲) مقیاس جهانی (۳) مقیاس منطقه‌ای (۴) مقیاس سایت (زمین) - یا مقیاس زمین (سایت)
- ۳۷- متروپلیتن‌ها از نظر منظر شهری چه مفهومی دارند؟
 (۱) مجموعه‌ای از اجزاء مرتبط با طبیعت (۲) یک سیستم جدا از طبیعت (۳) سیستم روابط متقابل زمین و انسان (۴) زیرسیستمی از مجموع زیرسیستم‌های جهانی
- ۳۸- تأسیسات مربوط به فاضلاب در هر آبخیز، معمولاً در کدام ناحیه ایجاد می‌شود؟
 (۱) در قله‌ها (۲) در سطوح بالاتر از نواحی توسعه ساختمانی (۳) نزدیک مسیل‌ها ولی بالاتر از نقطه سیل‌گیر (۴) در قسمت‌های فوقانی تپه نزدیک خط الرأس
- ۳۹- در حال حاضر چند درصد جمعیت جهان در شهرها زندگی می‌کنند؟
 (۱) بیش از ۴۵ درصد (۲) بیش از ۵۰ درصد (۳) بیش از ۵۵ درصد (۴) بیش از ۶۰ درصد
- ۴۰- از میان عوامل زیر کدام عامل (طبق نظر لینچ مؤلف کتاب سیمای شهر) در زمره عوامل سازنده فضای شهری است که نقش اساسی در سیمای شهری دارند؟
 (۱) راه، لبه، محله، گره، نشانه (۲) محله، لبه، گره، راه، سیمای طبیعی (۳) راه، محله، نشانه، سیمای طبیعی (۴) راه، اتومبیل، ساختمان، فعالیت‌های انسانی
- ۴۱- منظور از آنتروپوپولیس چیست؟
 (۱) خرابه شهرهای موجود که مکانی ناشایست است. (۲) شهر آرمانی که وجود ندارد. (۳) شهر انسانی (۴) شهر جهانی
- ۴۲- آستانه بحرانی در آلودگی صوتی محیط‌های شهری (مسکونی) چه میزان است؟
 (۱) $dB(A) = 120$ (۲) $dB(A) = 110$ (۳) $dB(A) = 100$ (۴) $dB(A) = 80$
- ۴۳- از دیدگاه حفاظت محیط‌زیست، مهمترین مرحله در طراحی محیط‌های شهری چه مرحله‌ای است؟
 (۱) مرحله طراحی کاربری‌ها (۲) مرحله توزیع کاربری‌ها در فضای شهری (۳) مرحله شناخت کاربری‌های وضع موجود (۴) مرحله ارزیابی کاربری‌های وضع موجود
- ۴۴- نقطه مشترک برنامه‌ریزی و طراحی شهری است.
 (۱) کاربری زمین (۲) فرم شهری (۳) حمل و نقل شهری (۴) فضای سبز شهری
- ۴۵- گوردن کالن کدام یک از تکنیک‌های ذیل را جهت تحلیل منظر شهری ارائه کرد؟
 (۱) زبان الگو (Pattern Language) (۲) ارزیابی مکانی (Place check) (۳) تجربه سکانس گونه (Sequential Experience) (۴) بررسی مراحل دید (دیدهای پی در پی serial vision)
- ۴۶- توجه به استفاده از گیاهان و فضای سبز شهری در اروپای نیمه دوم قرن نوزده میلادی متأثر از چه تحولی بود؟
 (۱) اعتقاد به طبیعت (۲) نتیجه صنعتی شدن اروپا (۳) نتیجه مستقیم بازسازی شهری (۴) نظریه‌های اجتماعی متخصصین بهداشت
- ۴۷- نظریه ادراک محیطی گیبسون (Gibson) بر کدام یک از جنبه‌های ادراک تأکید دارد؟
 (۱) ادراک غیرفعال و نظم بصری ایستا (۲) اهمیت تصویر بر روی شبکه چشم چون دوربین عکاسی (۳) جنبه‌های ادراک حرکت در محیط و نقش فعال ادراک محیطی (۴) عدم وابستگی مابین چگونگی ادراک منظر و میزان اطلاع ناظر از قابلیت‌های محیطی
- ۴۸- براساس نظریه آشوب پراکنش گیاهان در طبیعت:
 (۱) از نظم بالایی برخوردارند. (۲) از تنوع بسیار بالایی برخوردار است. (۳) از نوعی بی‌نظمی تصادفی برخوردارند. (۴) علائم سازماندهی به طور آشکار در آنها به چشم نمی‌خورد.

- ۴۹- ارتباطات اکولوژیک:
 (۱) در همه مقیاس‌ها مشابه و غیرخطی هستند.
 (۲) در مقیاس اکوسیستم و بین اکوسیستم‌ها قابل تمایز و متفاوتند.
 (۳) در هر مقیاسی دارای انواع افقی و عمودی است.
 (۴) در شرایط تحلیل با فرایند و در انواع افقی و عمودی تعریف می‌شوند.
- ۵۰- مزیت گونه‌های خونسرد:
 (۱) توان تحمل شرایط دمای بالا را دارند.
 (۲) سادگی زیست به علت متابولیسم ساده است.
 (۳) سرعت چرخه مواد در کدام رویشگاه بالاتر است؟
- ۵۱- (۱) درختی خزری (۲) درختی رودکناری
 سرعت چرخه مواد در کدام رویشگاه بالاتر است؟
- ۵۲- (۱) خزری (۲) ارسباران
 بیشترین اندمیزم در کدام ناحیه اکولوژیک وجود دارد؟
- ۵۳- (۱) جنگل بارانی به علت تنوع زیستی نادر
 (۲) جنگل بارانی به علت فقدان خاک
 (۳) جنگل سوزنی برگ به علت شرایط سرد و کوهستانی
 (۴) جنگل پهن برگ به علت فقدان رشد و زیست توده محافظ در زمستان
- ۵۴- (۱) سواحل خلیج فارس (۲) حاشیه دریاها (۳) حاشیه کویر (۴) البرز مرکزی
 بیشترین تراکم حضور تنوع وضعیت غیرزیستی در کجای ایران است؟
- ۵۵- (۱) گون و درمنه (۲) مراتع بالشتکی و تیغدار (۳) غلبه انواع گیاه یکساله (۴) گیاهان یکساله و استیپا
 حضور کدام گیاهان فشار چرای بیش از ظرفیت برد مراتع ایران را نشان می‌دهد؟
- ۵۶- (۱) ساوانا (۲) علفزار (۳) جنگل پهن برگ (۴) جنگل سوزنی برگ
 کدام بیوم بیشترین تخریب را به علت استعدادش تجربه کرده است؟
- ۵۷- ارزش اکولوژیک یعنی:
 (۱) ارزش غیرمصرفی تنوع زیستی
 (۲) خدمات و کالای اکوسیستم‌ها
 (۳) خدمات و ارزش‌های غیرمصرفی
 (۴) ارزش حضور و ارزش انتخاب اکوسیستم‌ها
- ۵۸- ظرفیت برد اکولوژیک:
 (۱) مفهومی است مطلق ولی کاربردی مبتنی بر زیست توده
 (۲) مفهومی است نسبی اما برای هر نوع رویشگاه همواره قابل محاسبه و ثابت است.
 (۳) مفهومی است مطلق برای هر نوع اکوسیستم براساس تعریف سنتتیک آن
 (۴) مفهومی است نسبی که با توجه به هدف برای هر یک نوع رویشگاه متفاوت است.
- ۵۹- بهترین مثال برای نماد تداخل بین چرخه مواد و جریان انرژی در اکوسیستم‌ها کدام است؟
 (۱) تولید شکر (۲) تولید اکسیژن (۳) چرخه مواد آلی (۴) تولید زیست توده
- ۶۰- توالی، ترتیب و زیست توده چه ارتباطی دارند؟
 (۱) زیست توده با ترتیب ارتباطی ندارد ولی با توالی ارتباط مستقیم دارد.
 (۲) توالی با ترتیب و تنوع همبستگی مثبت دارد ولی با زیست توده همبستگی منفی دارد.
 (۳) ترتیب با توالی ارتباط مستقیم دارد و زیست توده نیز معمولاً با ترتیب مرتبط است.
 (۴) توالی بستگی به نوع سیستم اکولوژیک با ترتیب همبستگی مثبت ولی با زیست توده ارتباط منفی دارد.
- ۶۱- توالی در دریاچه‌ها و در جنگل‌ها:
 (۱) مشابه از نظر مسیر و متفاوت از نظر مقصد و شرایط تولید به مصرف می‌باشند.
 (۲) ساز و کارشان متفاوت و به علت تفاوت در چرخه مواد و زنجیره غذایی است.
 (۳) هر دو یک سازو کار و در نهایت نتایج مختلف ولی کلیماکس دارند.
 (۴) اگر چه یک سازو کار ولی نتایج بسیار متفاوتی دارد.
- ۶۲- بررسی میزان بردباری درختان صنوبر:
 (۱) نگاه اکولوژی جامعه را لازم دارد.
 (۲) تحلیل در سطح اکوسیستم با تاکید بر اثر بخشی غیرزیستی
 (۳) نوعی تجزیه و تحلیل سنتتیک است در سطح جمعیت
- ۶۳- کدام گونه درختی یا درختچه‌ای یک رویش مهاجم است؟
 (۱) بید (۲) گون (۳) انار (۴) بادام وحشی
- ۶۴- علت اصلی بهره‌برداری کوچ رو:
 (۱) حضور ابعاد مکانی - زمانی منابع است.
 (۲) حضور نظام مرزعه‌داری کشت - دام است.
 (۳) شرایط دامداری صنعتی و مناسب است.
 (۴) چند کاره بودن و فقر اقتصادی خرده مالکین است.
- ۶۵- مهمترین جنبه تخریب پوشش گیاهی که نیاز به اقدام فوری اصلاحی دارد در ارتباط است با:
 (۱) تولید اکسیژن (۲) جذب آلودگی هوا (۳) به عنوان زیستگاه (۴) در ارتباط با آب و آبخیزداری

- ۶۶- اولین باغ‌های اسلامی در کجای اروپا و در کدام قرن احداث گردید؟
 (۱) اندلسی قرن هشتم (۲) پالرمو قرن دهم (۳) سیسیل قرن دوازدهم (۴) استانبول قرن چهاردهم
- ۶۷- عوامل موثر بر فرسایش کدام است؟
 (۱) خصوصیات خاک، هیدرولوژی، توپوگرافی و اقلیم
 (۲) خصوصیات خاک، ژئومورفولوژی، تکتونیک بستر و اقلیم
 (۳) بافت خاک، پوشش گیاهی، توپوگرافی و اقلیم
 (۴) ساختار خاک، عمق خاک، دانه‌بندی خاک، جنس خاک، شیمی خاک
- ۶۸- شکستگی بصری در توالی گیاهی را چه می‌نامیم؟
 (۱) Scale (۲) Accent (۳) unity (۴) sequence
- ۶۹- هدف نهایی در طراحی کاشت فضاهای سبز شهری کدام است؟
 (۱) planting (۲) plant collection (۳) plant selection (۴) plant composition
- ۷۰- مهم‌ترین مشخصه گیاهان با قدرت آلرژی زایی بالا در محیط‌های شهری کدام است؟
 (۱) گل‌های غیرمشخص، گرده‌ریز و دارای گرده افشانی با باد هستند.
 (۲) گل‌های درشت و گرده‌بزرگ و دارای گرده افشانی با باد هستند.
 (۳) گل‌های غیرمشخص، گرده‌ریز و دارای گرده افشانی با حشرات هستند.
 (۴) گل‌های درشت و گرده‌بزرگ و دارای گرده افشانی با حشرات هستند.
- ۷۱- کدام عامل شیمیایی خاک بر بروز رنگ گیاهان تاثیر بیشتر دارد؟
 (۱) EC (۲) PH (۳) F.C (۴) C.E.C
- ۷۲- تغییرات رابطه گرما و آب (حرارت و رطوبت) به عنوان دو عامل زیر بنایی در تقسیم‌بندی اقلیمی و ژئوتائیکی به منظور برنامه‌ریزی توسعه ایجاد فضاهای سبز به چه عامل و یا عواملی بستگی دارد؟
 (۱) تغییر فصل
 (۲) ارتفاع از سطح دریا
 (۳) تغییرات میزان بارندگی و جهت وزش باد
 (۴) افزایش عرض جغرافیایی از استوا به سمت قطب و انحراف محور حرکت وضعی زمین نسبت به امتداد تابش اشعه خورشید و حرکت انتقالی زمین به دور خورشید (شب و روز و پیدایش فصول)
- ۷۳- کدام بافت گیاهی متضاد بافت Thickness است؟
 (۱) Lightness (۲) Heavyness (۳) Thinness (۴) Coarseness
- ۷۴- در طراحی کاشت فضاهای سبز شهری به فضاهایی که دارای میدان دید محدود با مرزهای مشخص باشند کدام گزینه اطلاق می‌گردد؟
 (۱) فضاهای مثبت (۲) فضاهای منفی (۳) فضاهای طبیعی (۴) هیچکدام
- ۷۵- کدام یک از توصیفات زیر در مورد دیواره‌های حائل صحیح است؟
 (۱) کمترین تغییرات طولی عمودی را در کوتاهترین فاصله عمودی ایجاد می‌کنند.
 (۲) بزرگترین تغییرات در ارتفاع را در کوتاهترین فاصله افقی ایجاد می‌کنند.
 (۳) بزرگترین تغییرات طولی افقی را در کوتاهترین فاصله افقی ایجاد می‌کنند.
 (۴) کمترین تغییرات طولی عمودی را در بلندترین فاصله افقی ایجاد می‌کنند.
- ۷۶- توپوگرافی به طور کلان یعنی:
 (۱) تحلیل و شناخت زمین در مطالعات جامع است.
 (۲) تحلیل ساختار زمین در مطالعات طبیعی است.
 (۳) درک شرایط زمین در مطالعات شهری است.
 (۴) شناخت ناهمواری‌های روی زمین در مطالعات جغرافیایی - محیطی است.
- ۷۷- عمده‌ترین گروه گیاهان استفاده کننده از بخار آب ابر و مه کدام است؟
 (۱) گیاهان سوکولنت (۲) گیاهان چمنی و پوششی (۳) گیاهان سوزنی برگ (۴) گیاهان پهن برگ
- ۷۸- کدام دسته از گیاهان زیر، قابل کاشت در فضاهای سبز مناطق گرمسیری هستند؟
 (۱) پده، لول، نارون و نخل (۲) آکاسیا، زیتون تلخ، نخل و برگ نو
 (۳) نخل، کونوکارپوس، صنوبر و گاروم زنگی (۴) نخل، درمان عقرب، مشعل جنگل و ناترک
- ۷۹- یکی از عوامل مهم در انتخاب گیاه برای طراحی کاشت استفاده از گونه‌های گیاهی (Climax) است. کدام یک از تعاریف زیر برای کلیماکس صحیح‌تر است؟
 (۱) به گیاهان غیربومی ولی سازگار با شرایط محیطی منطقه کلیماکس می‌گویند.
 (۲) مجموعه‌ایی از گیاهان که ترکیب مناسبی در منظرسازی ایجاد می‌نمایند.
 (۳) جامعه‌ایی از گیاهان بومی که بافت آن کم بیش پایدار بوده و با محیط طبیعی خود در حال تعادل است.
 (۴) مجموعه‌ایی از گیاهان که به شرایط محیطی سازگار بوده و به سهولت رشد می‌کنند اعم از گیاهان بومی و یا غیر بومی
- ۸۰- در تشخیص مناسبترین نوع گیاه برای کاشت در پیرامون کارخانه‌های انرژی اتمی و راکتورهای هسته‌ای کدام مورد صحیح است؟
 (۱) پهن برگان همیشه سبز (۲) پهن برگان خزان کننده
 (۳) سوزنی برگان و بویژه انواع کاج‌ها (۴) درختان و درختچه‌های گلدار زینتی

- ۸۱- در استفاده از گیاهان برای کنترل آلودگی هوا (آئروسولها و ذرات معلق در هوا) در حوالی کارخانجات صنعتی (صنایع سیمان) کدام مورد صحیح است؟
 (۱) درختان کوتاه با کاشت تنک و شاخه‌های کوتاه
 (۲) درختان بلند با پوشش انبوه و برگ‌های متراکم
 (۳) درختچه‌های زینتی گلدار
 (۴) گلکاری و چمن کاری
- ۸۲- در مطابقت اسامی لاتین و فارسی گیاهان، کدام یک از موارد صحیح است؟
 (۱) افر (پلنت) = *Acer velutinum*، چنار = *Platanus orientalis*، کاج تهران = *Pinus eldarica*، زیتون = *Olea europea*
 (۲) ارغوان = *Cercis siliquastrum*، سرو خمره‌ای = *Pinus eldarica*، زرشک قرمز = *Berberi vulgaris*، آزاد = *Ulmus carpinifolia*
 (۳) یاس زرد = *Fraxinus excelsior*، سرو نقره‌ای = *Cupressus arizonica*، زیتون = *Melia azaderakh*، انجیلی = *Ficus carica*
 (۴) زیتون = *Olea europea*، یاس بنفش = *Syringa Vulgaris*، سرو شیراز = *Cupressus macrocarpa*، سه رنگ = *Laurus nobilis*
- ۸۳- کدام گزینه در خصوص ملاک‌های انتخاب گیاه از مناطق اقلیمی مدیترانه‌ای برای ایجاد فضای سبز در مناطق شهری ایران، صحیح است؟
 (۱) وجود آب شیرین و خاک قلیایی
 (۲) محدودیت دامنه تغییرات شرایط آب و هوایی
 (۳) مقاومت به سرمای زمستانه، مقاومت در برابر تابش شدید و گرمای تابستانه
 (۴) مقاومت به سرمای زمستانه، مقاومت در برابر تابش شدید و گرمای تابستانه، وجود آب شیرین
- ۸۴- کاربرد انجام مطالعات ژئوبوتانیک در طراحی فضاهای سبز شهری چیست؟
 (۱) انتخاب و استقرار گیاهان در فرآیند برنامه‌ریزی طراحی و مدیریت نگهداری از فضای سبز ایجاد شده
 (۲) جلوگیری از انقراض تنوع زیستی
 (۳) حفاظت از فضای سبز موجود
 (۴) انجام مطالعات فنولوژیکی
- ۸۵- در طراحی کاشت فضاهای سبز شهری توالی بافت گیاهی از خشن (در فاصله نزدیک) به نرم (در فاصله دور) سبب کدام تأثیر بر فضا می‌شود؟
 (۱) بی‌تأثیر است.
 (۲) توسعه فضایی
 (۳) کوچک نمایی
 (۴) بی‌روح نمودن فضا
- ۸۶- کدام مورد معادل کیفیت ظاهری گیاهان است؟
 (۱) رنگ
 (۲) بافت
 (۳) ساختار
 (۴) شکل - فرم
- ۸۷- در نارون تویی (Ulmus) کدام جنبه از فرم سه بعدی اهمیت دارد؟
 (۱) convex
 (۲) concave
 (۳) upright
 (۴) weeping
- ۸۸- کدام گزینه مبین بهره‌گیری از یک فرم دوبعدی در طراحی کاشت فضاهای سبز شهری است؟
 (۱) Trees
 (۲) shrubs
 (۳) Hedges
 (۴) Ground covers
- ۸۹- کدام گیاه زیر اندمیک ایران است؟
 (۱) یاس زرد *Forsytia intermedia*
 (۲) چنار *Platanus sp.*
 (۳) هلو *Prunus persica*
 (۴) ماگنولیا *Magnolia sp.*
- ۹۰- جنس *Salix* مربوط به کدام گیاه است؟
 (۱) بید
 (۲) بلوط
 (۳) تبریزی
 (۴) ابریشم مصری
- ۹۱- نام جنس درخت اقاچیا کدام است؟
 (۱) Ulmus
 (۲) Robinia
 (۳) Phoenix
 (۴) Platanus
- ۹۲- کدام یک از گیاهان زیر به عنوان یکی از اجزاء باغ ایرانی مطرح است؟
 (۱) زربین *Cupressus arizonica*
 (۲) ماگنولیای تابستانه *Magnolia grandiflora*
 (۳) افرای ژاپنی *Acer japonicum*
 (۴) زربین *Cupressus sempervirens var Horizontalis*
- ۹۳- نام علمی گیاه ترون (برگ نو) کدام است؟
 (۱) *Buxus sempervirens*
 (۲) *Ligustrum vulgar*
 (۳) *Lagerstromia indica*
 (۴) *Eunymus japonicus*
- ۹۴- گل‌سرخ‌هایی که دارای گل درشت هستند عمدتاً متعلق به کدام گونه می‌باشند؟
 (۱) *Rosa ragusa*
 (۲) *Rosa polyanta*
 (۳) *Rosa hybrida*
 (۴) *Rosa multiflora*
- ۹۵- کدام گیاه همیشه سبز است؟
 (۱) بید *Salix alba*
 (۲) توت سفید *Morus alba*
 (۳) جل *Prunus laurocerasus*
 (۴) ماگنولیای زمستانه *Magnolia solangiana*
- ۹۶- مجموعه باغ‌های اشرف متعلق به دوران صفویه در کدام استان ایران قرار گرفته است؟
 (۱) گیلان
 (۲) قزوین
 (۳) اصفهان
 (۴) مازندران
- ۹۷- کاخ - باغ نیاوران در کدام دوره احداث گردید؟
 (۱) قاجار
 (۲) پهلوی
 (۳) صفویه
 (۴) زندیه
- ۹۸- بنای عالی قاپو واقع در میدان نقش جهان اصفهان حدوداً به چه نسبتی در امتداد طول میدان قرار گرفته است؟
 (۱) $\frac{1}{3}$
 (۲) $\frac{1}{2}$
 (۳) $\frac{2}{3}$
 (۴) $\frac{3}{4}$
- ۹۹- وسیع‌ترین باغ دور صفویه در اصفهان کدام است؟
 (۱) چهار باغ
 (۲) باغ هزار جریب
 (۳) باغ فرح‌آباد
 (۴) باغ چهل ستون
- ۱۰۰- در کدام قرن باغ فین بعنوان اثر با ارزش در میراث فرهنگی به ثبت رسید؟
 (۱) قرن هفدهم
 (۲) قرن هجدهم
 (۳) قرن نوزدهم
 (۴) قرن بیستم

اگر دانشگاه اصلاح شود مملکت اصلاح می شود.

امام خمینی (ره)

دفترچه شماره ۲

عصر پنجشنبه

۸۶/۱۲/۲

جمهوری اسلامی ایران
وزارت علوم، تحقیقات و فناوری
سازمان سنجش آموزش کشور

آزمون ورودی دوره های کارشناسی ارشد ناپيوسته داخل سال ۱۳۸۷

در این محل چیزی ننویسید.

مهندسی طراحی محیط زیست
(کد ۱۲۸۷)
تشریحی (ترسیمی)

مدت پاسخگویی: ۸۵ دقیقه

تعداد سؤالات: ۸ سؤال ترسیمی

مواد امتحانی	شماره سؤال	نمره هر سؤال	نمره کل (نهائی) «از ۱۰۰»	نام و امضاء مصحح
توانایی مقدماتی طراحی و بیان تصویری	۱۰۱			
	۱۰۲			
	۱۰۳			
	۱۰۴			
	۱۰۵			
	۱۰۶			
	۱۰۷			
	۱۰۸			

* تذکرات خیلی مهم:

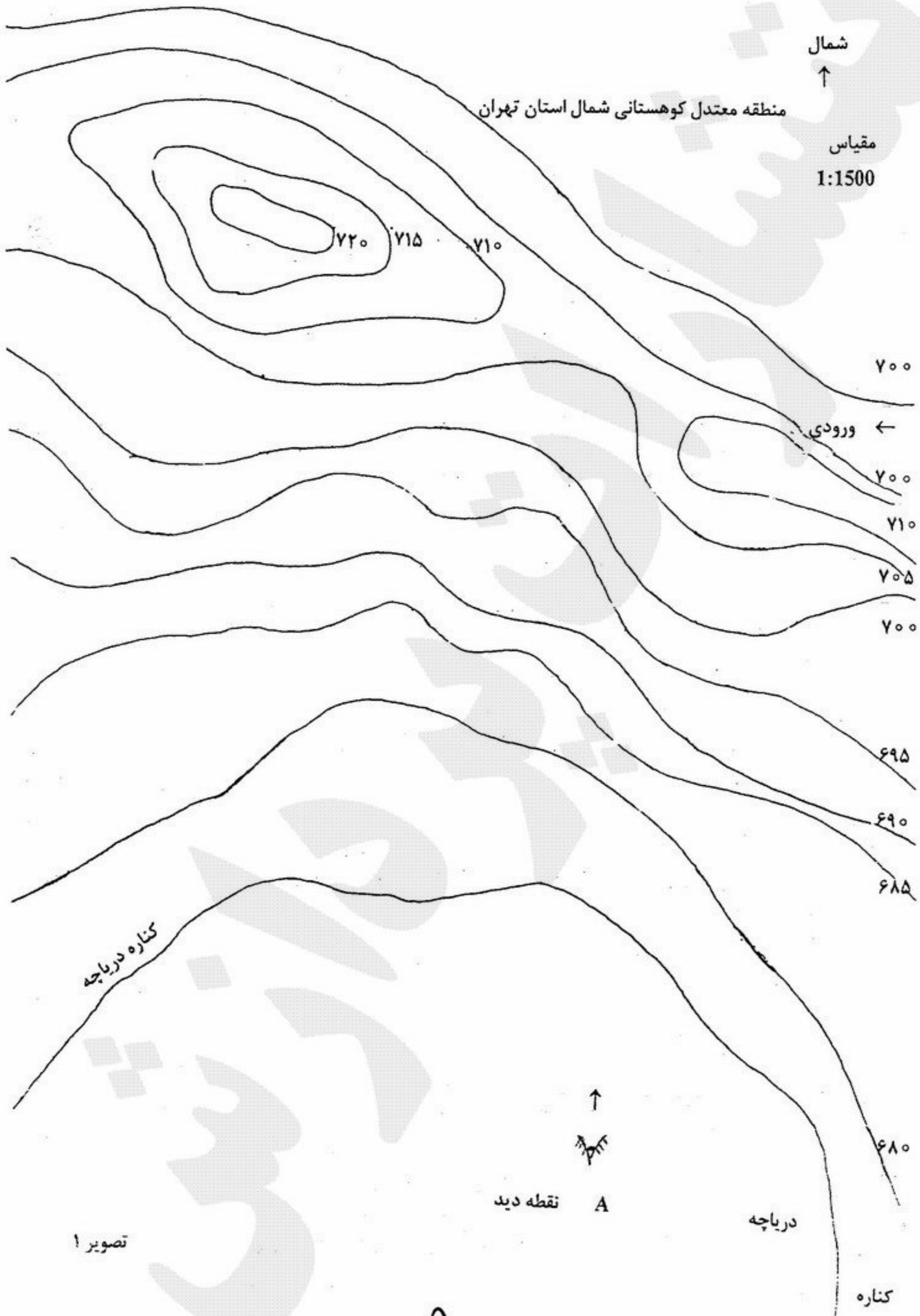
۱- لطفاً نام و نام خانوادگی، شماره شناسنامه، شماره داوطلبی، نام محل برگزاری و تاریخ آزمون را منحصراً در محل تعیین شده مقابل درج نمایید و از نوشتن هرگونه مشخصات در این صفحه و یادگیر صفحات داخل دفترچه جداً خودداری شود، زیرا در این صورت تقلب محسوب شده و ورقه شما تصحیح نخواهد شد.

۲- پاسخهای مربوط به هر سؤال را فقط در زیر همان سؤال بنویسید و یا ترسیم نمایید. بدیهی است چنانچه پاسخ هر سؤال در محل تعیین شده نباشد پاسخ سؤال شما تصحیح نخواهد شد.

اسفند ماه سال ۱۳۸۶

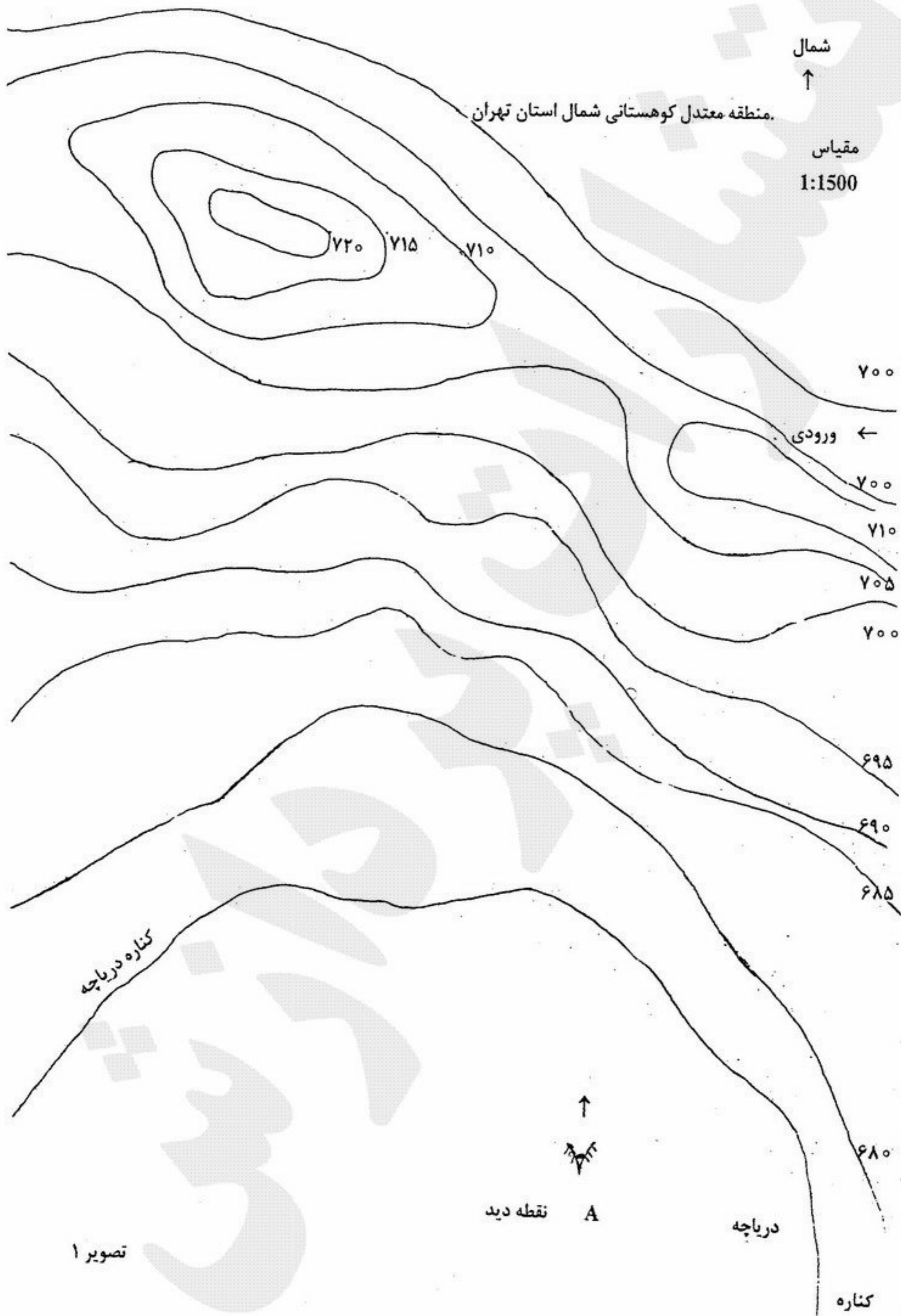
۱۰۱- موقعیت یک مرکز تفریحی در شمال استان تهران نشان می‌دهد:
با توجه به اطلاعات ارائه شده در تصویر ۱، عملکردهای زیر را در پلان داده شده جانمایی و ترسیم نمایید.

- دسترسی‌های سواره و پیاده
- پارکینگ‌ها
- اسکله قایق‌های تفریحی
- فضای باز کودکان و نوجوانان



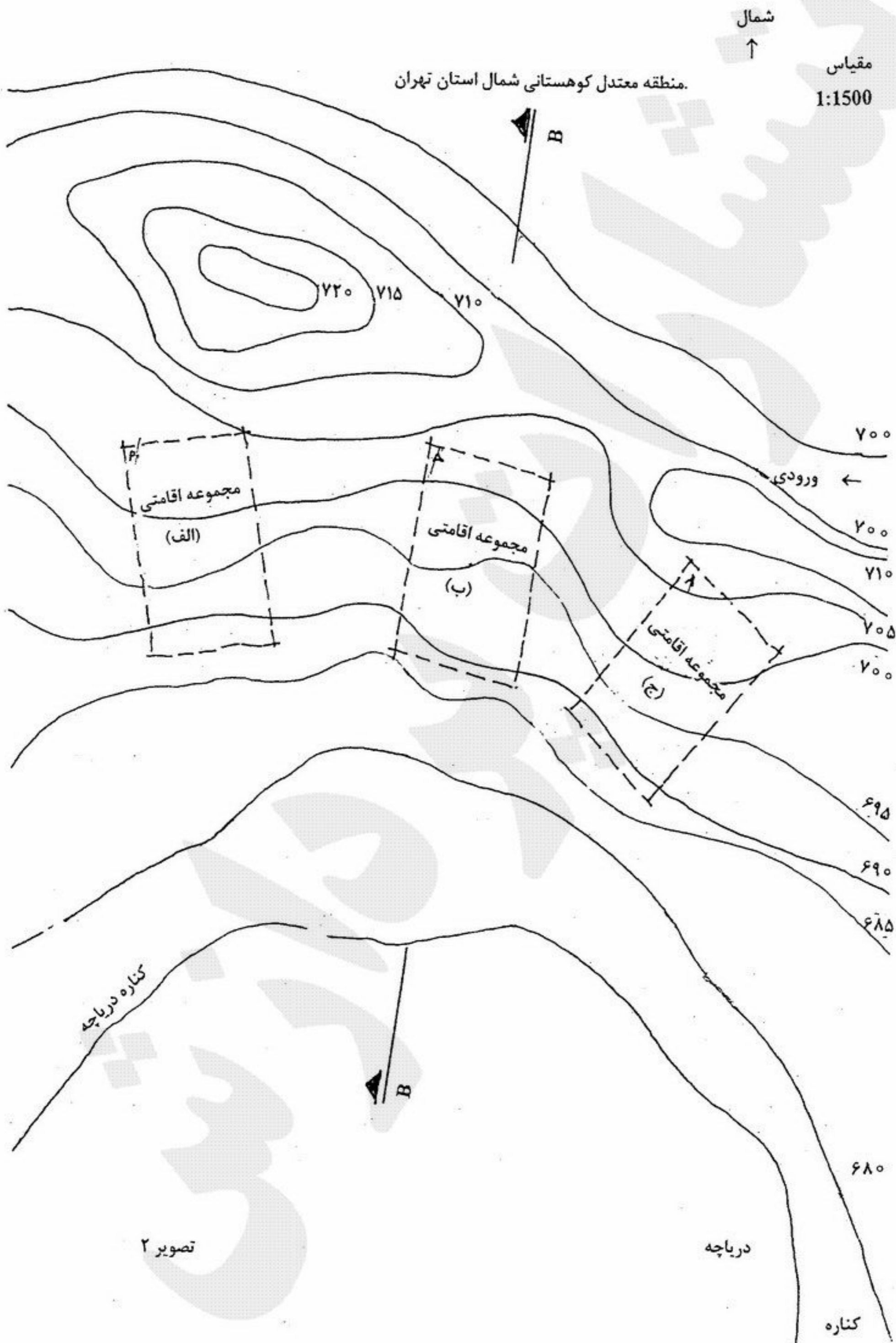
تصویر ۱

۱۰۲- پس از ارائه طرح پیشنهادی در تصویر ۱- با طراحی کاشت مناسب، منظر محوطه را تکمیل و ترسیم نمایید.

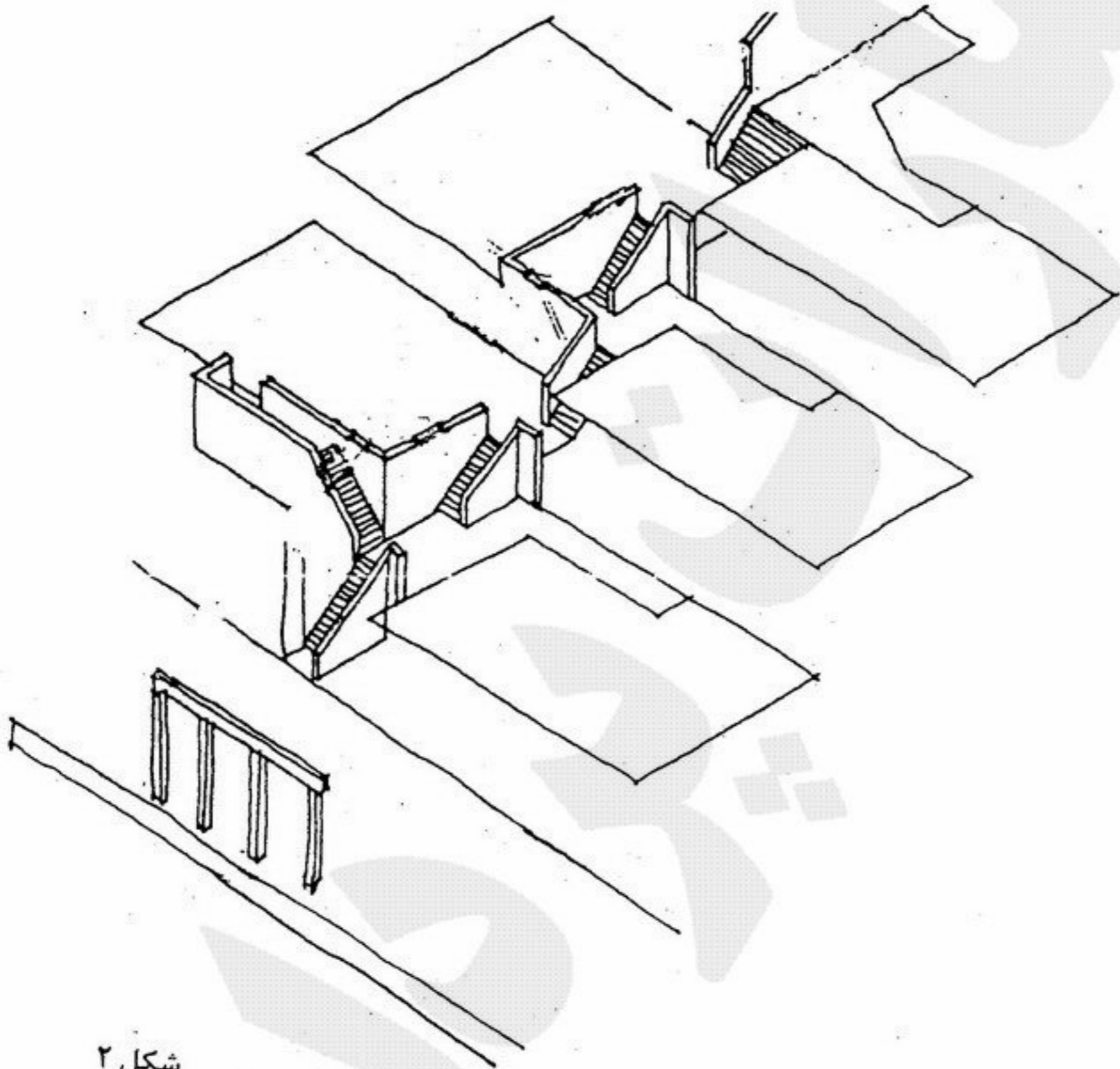


۱۰۳- با توجه به طرح پیشنهادی، پرسپکتیو از نقطه دید ناظر A بر روی قایق را ترسیم نمایید.

۱۰۴- تصویر ۲ یک مرکز تفریحی اقامتی در شمال تهران را نشان می‌دهد با توجه به موقعیت مجموعه اقامتی (ب) با طراحی صفا، منظر شکل ۲ را تکمیل نمایید.



۱۰۵- با توجه به منظرسازی صفا مجموعه ب مقطع B-B را از مجموعه اقامتی ب در مقیاس 1:500 ترسیم نمایند. صفحه ۱۲

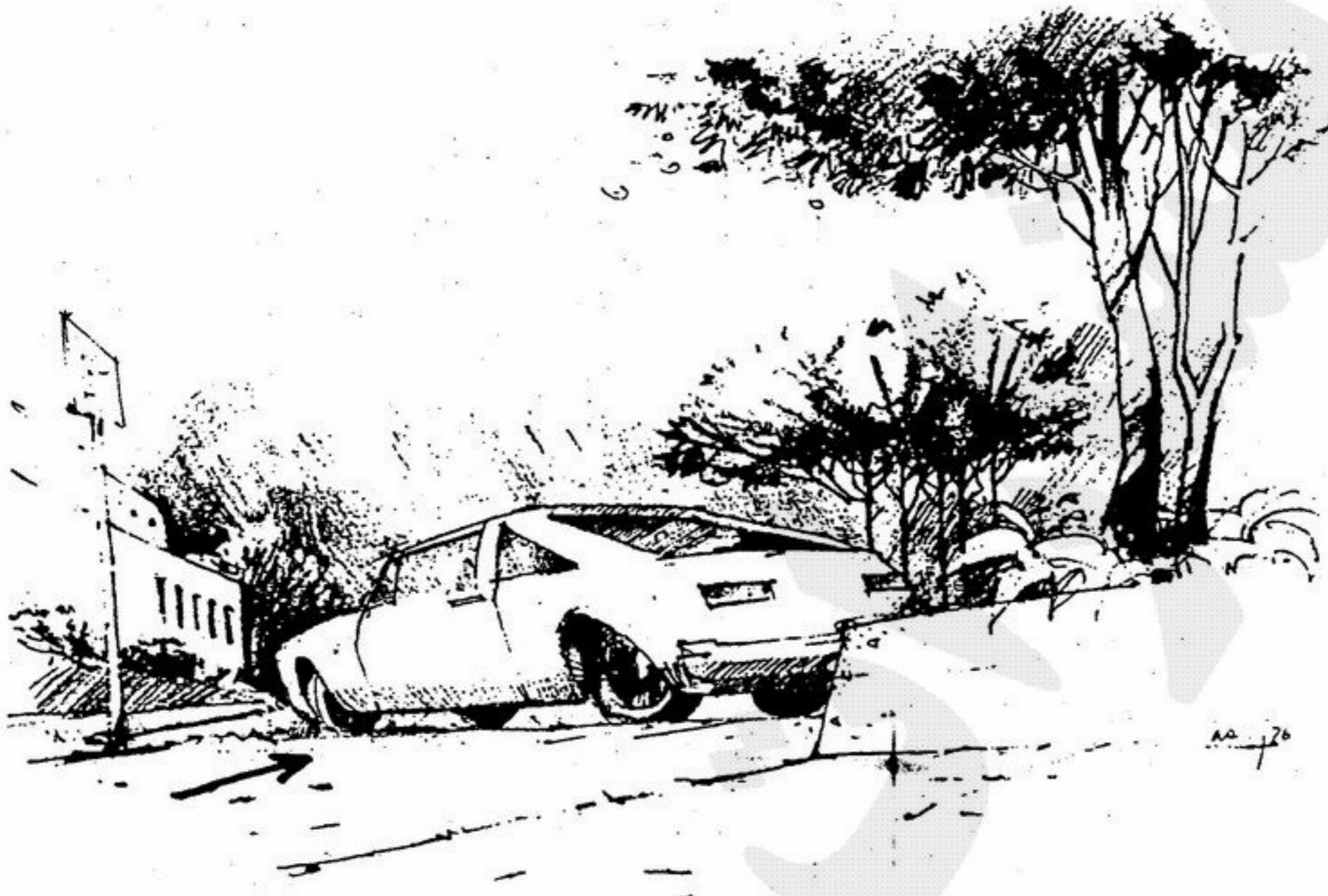


شکل ۲

۱۰۶- جایی برای نشستن در زیر درختان طراحی و در پرسپکتیو داده شده بکشید.



۱۰۷- تصویر داده شده در زیر را دوباره با مداد بازسازی نمایید، با این تغییر که اتومبیل نود درجه به طرف راست تصویر چرخیده باشد.



۱۰۸- درخت‌های شکل زیر با خطوط ساده و یکنواخت ترسیم شده است. با مداد بافت و سایه روشن (تنالیت) درخت‌ها را تکمیل کنید.

